

Actions Erasmus Mundus – AP 2026

Webinaire « Conseils à la candidature »

Vendredi 12 décembre 2025

+ ENSEIGNEMENT SCOLAIRE

+ **ENSEIGNEMENT SUPÉRIEUR** +


+ ÉDUCATION DES ADULTES


+ ENSEIGNEMENT ET FORMATION
PROFESSIONNELS


Principales nouveautés – AP 2026

Date limite candidature : 12/02/2026

Erasmus Mundus Joint Master (EMJM)

 Les bourses additionnelles pour les étudiants venant des régions 5, 6, 8, 9, 10 et 11 seront prioritairement attribuées aux projets répondant aux priorités de la stratégie d'investissements **Global Gateway** définie avec ces régions (digital, climat et énergie, transport, santé)

 **Budget AP2026 : 130 000 000€** (hors bourses additionnelles)

 Nombre indicatif de projets à financer : **36 EMJM**

Erasmus Mundus Design Measures (EMDM)

 **Suppression de l'obligation d'avoir un partenaire d'un pays tiers non associé** dans son projet EMDM.

 **Budget AP2026 : 3M€**

 Nombre indicatif de projets à financer : **50 EMDM**



Erasmus Mundus : 2 lots indépendants

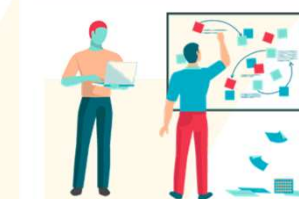
Erasmus Mundus Joint Master (EMJM)

- Programme d'études international « intégré » de haut niveau
- Diplôme(s) de master délivré(s) par un **consortium international** d'établissements d'enseignement supérieur
- Soutien financier conséquent** : niveau de bourses élevé pour les meilleurs étudiants + coûts institutionnels pour les établissements impliqués



Erasmus Mundus Design Measures (EMDM)

- Favoriser l'intégration et l'internationalisation de l'Espace européen de l'enseignement supérieur **en encourageant le développement de formations conjointes entre EES**
- Diversifier l'offre** des masters conjoints en offrant des thématiques innovantes
- Monter son projet de nouveau master conjoint tout en étant financé



EMJM : principales caractéristiques

STRUCTURE DU PARTENARIAT (au minimum)

- 3 EES de 3 pays différents
- dont au moins 2 EES issus de 2 pays du programme



En France, le diplôme sur lequel s'appuie le master conjoint Erasmus Mundus doit **conférer le grade de master** (diplôme national de master, titre d'ingénieur,...).

Le programme d'études doit respecter les standards de l'assurance-qualité des programmes conjoints de l'Espace européen de l'éducation (EEE).



CANDIDATURE portée par 1 EES d'un pays programme ou d'un pays tiers non associé



DÉPÔT 12 février 2026



DUREE ≈ 6 années académiques
(min. 4 cohortes de Master)

PRINCIPAUX ATTENDUS



Mobilité physique obligatoire pour les étudiants :

- Au moins 2 périodes de mobilité dans 2 pays dont 1 pays programme (différent du pays de résidence de l'étudiant)



Promotion et recrutement international obligatoire

- Max. 10% des bourses pour une même nationalité



Des procédures de mise en œuvre COMMUNES :

- Organisation administrative et financière
- Services communs
- Activités de promotion
- Sélection des étudiants et intervenants
- ...

EMJM : financement (3 lignes budgétaires)

Bourses étudiantes

- ✚ jusqu'à **50** bourses / projet
- ✚ Bourses additionnelles (régions prioritaires + priorités Global Gateway) jusqu'à 20 / projet

Coûts institutionnels

- ✚ Pour tout étudiant inscrit à EMJM (boursiers et non boursiers) dans la limite de 100 étudiants
- ✚ Coûts institutionnels liés aux bourses additionnelles en sus

Besoins individuels

- ✚ Pour tout étudiant inscrit à EMJM (boursier et non boursier) en situation de handicap

Budget max possible ≈ 4,6 M€

Ligne budgétaire	Etudiants avec une bourse Mundus	Etudiants sans bourse Mundus
Bourses étudiantes	1400€/mois	-
Coûts institutionnels	750€/mois/étudiant	
Besoins individuels	Jusqu'à 120 000€ / projet	

Bourses additionnelles pour les **régions prioritaires** de l'action extérieure de l'UE

- ✚ Jusqu'à **20 bourses** additionnelles par projet
- ✚ **2** pour la région **1**
- ✚ **18** pour les régions **3, 5, 6, 8, 9, 10, 11***

EMDM : Activités préparatoires au Master conjoint



Candidature portée par 1 EES d'un pays programme

Un seul bénéficiaire pour le compte de plusieurs institutions (min. 3 dont au moins 2 EES issus de 2 pays programme)



Durée du projet : **15 mois**



Budget alloué : **somme forfaitaire de 60 000€.**

Cela prend en charge les coûts liés aux activités nécessaires à la création du projet du Master conjoint.



Dépôt 12 février 2026

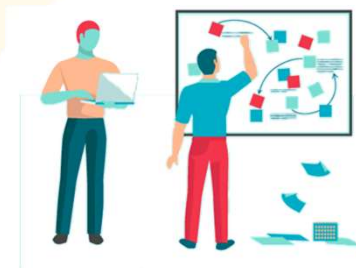
EMJM \neq EMDM : deux lots distincts

Bénéficier d'un EMDM :

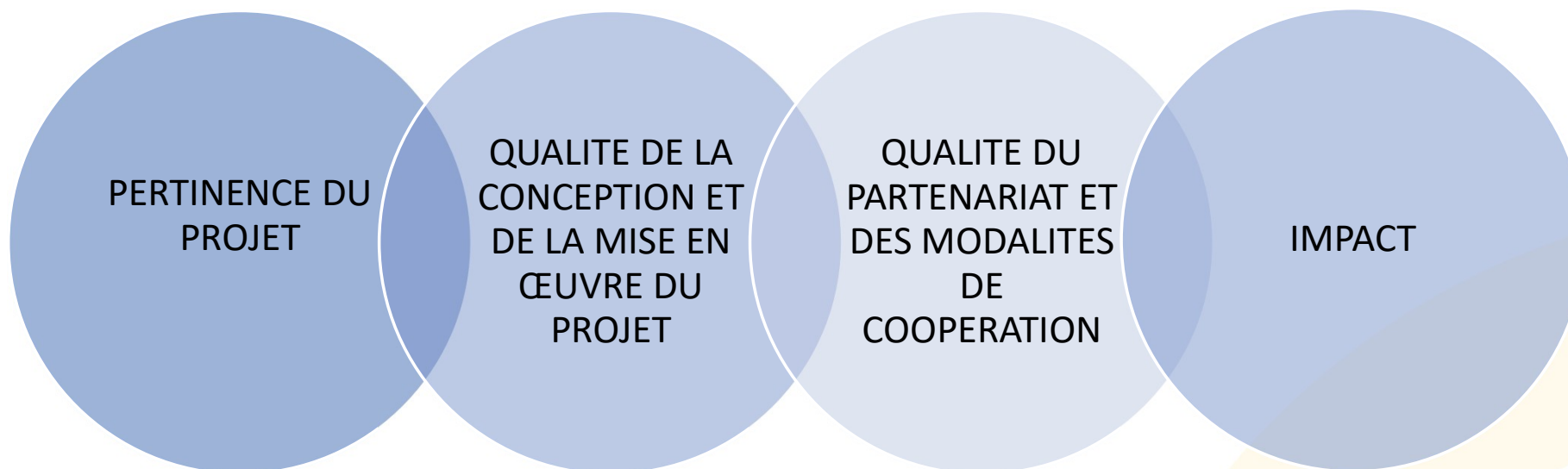
- ✚ n'oblige à déposer un EMJM
- ✚ n'ouvre pas de droit à un financement EMJM
- ✚ n'est pas un préalable obligatoire au dépôt d'un EMJM

Résultats ATTENDUS

- ✚ Conception du **programme et activités d'enseignement/formation** communes à au moins 3 EES de 3 pays différents (dont au moins 2 EES issus de 2 pays programme)
- ✚ **Organisations** administrative et financière communes
- ✚ Conditions communes d'admission et de sélection des étudiants
- ✚ **Services** communs offerts aux étudiants
- ✚ Promotion et dissémination communes du master
- ✚ **Projets de la convention** entre partenaires et du contrat étudiant
- ✚ Politique commune sur le diplôme et lancement/preuve de la **procédure d'accréditation**



EMJM et EMDM : critères d'évaluation



Les seuils d'éligibilité					Note finale minimale
EMJM	22/30	15/30	10/20	10/20	70/100
EMDM	16/30	12/25	12/25	10/20	60/100

EMJM et EMDM : retours les chiffres de l'AP 2025

Erasmus Mundus Joint Master (EMJM)

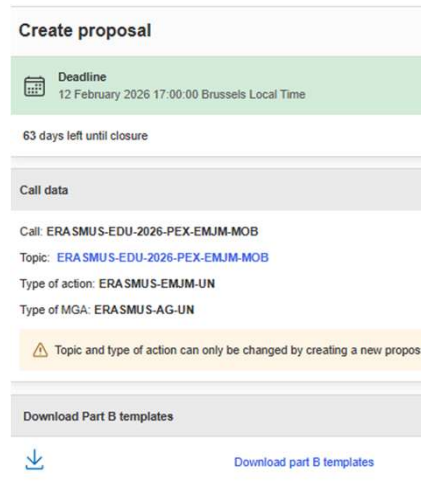
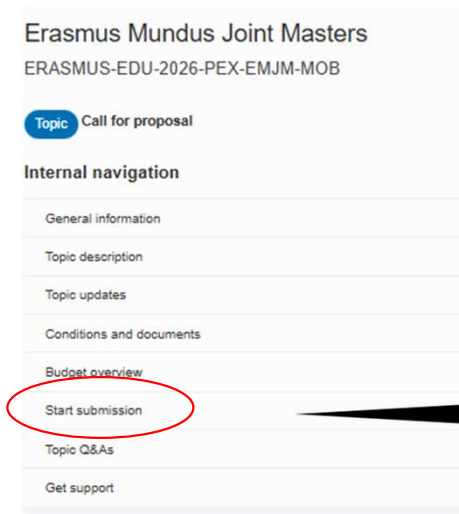
- 🌟 195 candidatures déposées (190 éligibles)
- 🌟 148 candidatures ont dépassé le seuil minimal qualité de 70/100 = **excellence des projets**
- 🌟 37 EMJM sélectionnés dont :
 - 🌟 7 anciens EMDM (sur 74 candidatures)
 - 🌟 24 anciens EMJM-D (sur 75 candidatures)
 - 🌟 6 « nouveaux » (sur 46 candidatures)
 - 🌟 19/37 étaient des « re-dépôt »
- 🌟 Taux de sélection : **19,5%**
- 🌟 Note seuil du dernier projet financé : **87/100**

Erasmus Mundus Design Measures (EMDM)

- 🌟 192 candidatures déposées (183 éligibles)
- 🌟 144 candidatures ont dépassé le seuil minimal qualité de 60/100
- 🌟 50 EMDM sélectionnés
- 🌟 Taux de sélection : **27,3%**

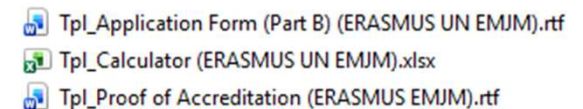
EMJM : rappels techniques

Consultez les « [instructions for applicants 2026](#) »



Parties A (administrative form) et C (KPI) :

à remplir en ligne



Partie B :

À télécharger, compléter et uploader en « annexe »

max. 70 pages

Work Packages :

Limitation à 2 :

WP1 - Management and implementation
WP2 - Selection and supervision of students.

Annexes :

Mandatory documents

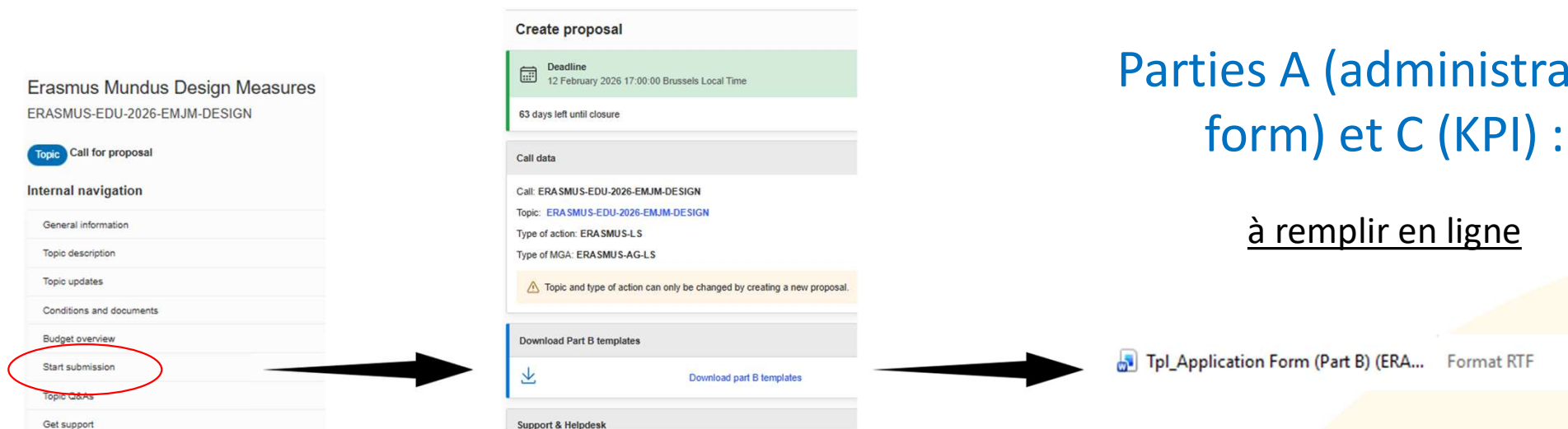
- Part B
- Calculator (budget table)
- Proof of accreditation
- Draft Partnership Agreement

Optional annexes

- Draft model Diploma Supplement
- Draft Student Agreement
- Copies of the proposed degree
- List of previous projects

EMDM : rappels techniques

Consultez les « [instructions for applicants 2026](#) »



Parties A (administrative form) et C (KPI) :

à remplir en ligne

Partie B :

À télécharger, compléter et uploader en « annexe »

max. 40 pages

Work Package :

1 seul

Annexes :

Aucune sauf partie B

Témoignage d'un porteur de projet

Vincent CRUDER

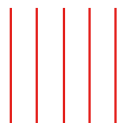
Chargé de projets internationaux





Présentation Erasmus Mundus RESCO

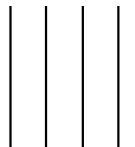
2025



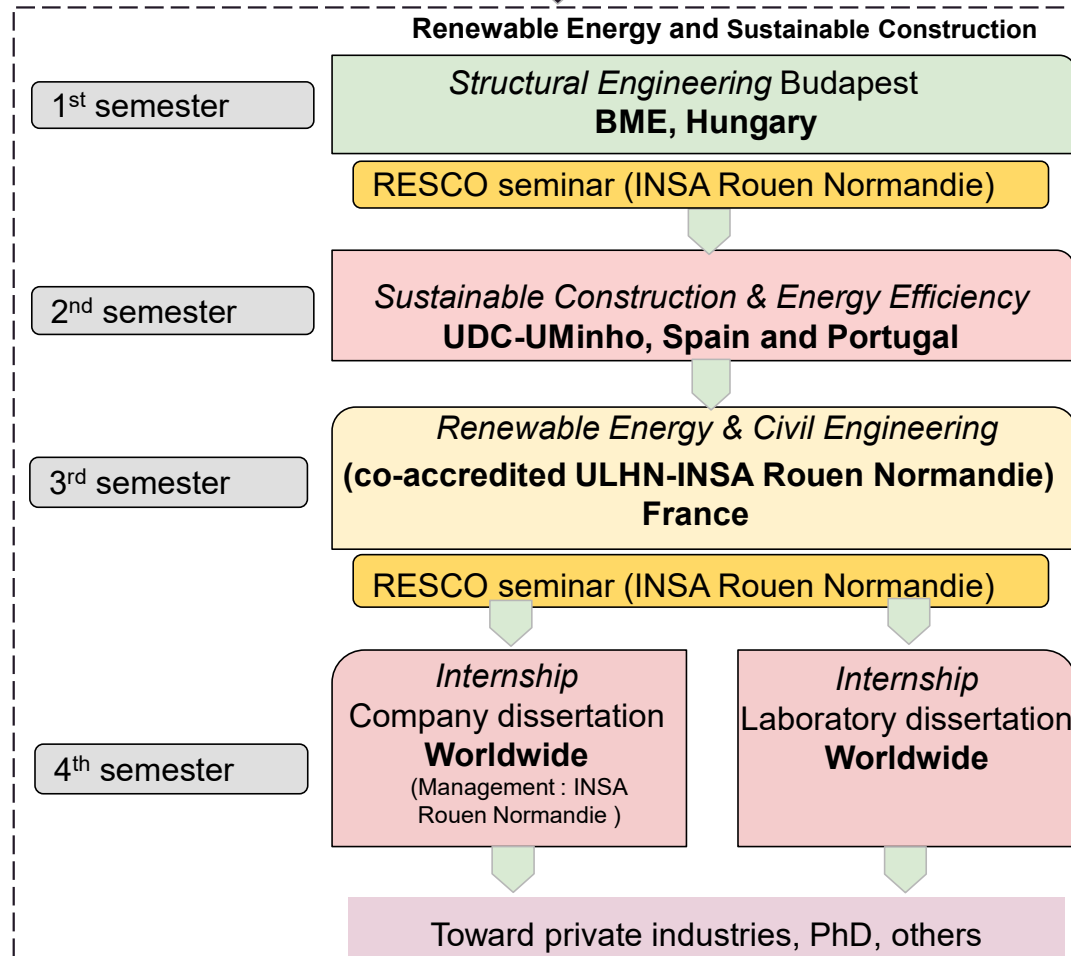


Historique du projet

- Thématique du projet : Master Renewable Energy and Sustainable Construction (RESCO)
- Porté par l'université du Havre, déposé en 2019, note obtenue de 71/100.
- Nouveau dépôt en février 2024 porté par l'INSA Rouen Normandie, note obtenue 74/100.
- Nouveau dépôt en février 2025, note obtenue 90/100, projet financé.
- Budget : 4 212 000 €
- Durée du projet : 74 mois, début octobre 2025.
- Partenaires du Master : BME Budapest Hongrie, La Corogne Espagne, U Minho Portugal, Le Havre Université Normandie et INSA Rouen Normandie, France.



Overall ERAMUS Mundus Management organised by INSA ROUEN NORMANDIE
General organisation, Student recrutements, scholarship management, Internship all over the world, etc.



INSA Rouen Normandie





Retour évaluation 2024, points à améliorer

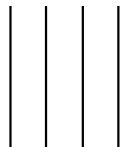
- Objectifs académiques et articulation entre construction durable et énergies renouvelables insuffisamment définis ; benchmark des programmes similaires à compléter.
- Alignement incomplet entre objectifs, contenus et learning outcomes ; harmonisation ECTS (not jointly determined).
- Procédures d'évaluation, règlements d'examen et services administratifs encore trop dispersés entre partenaires.
- Rôle des partenaires associés à renforcer, et impacts sociétaux/synergies encore insuffisamment développés.





Préparation deuxième dépôt

- Renouvellement de la demande d'accompagnement cabinet de conseil (dispositif régional Jump Europe).
- Maintien réunions de travail avec partenaires (tous les mois) + 20 réunions depuis 2022.
- Réunion avec l'Agence Erasmus +.
- Echange avec les services administratifs d'autres établissements lauréats Erasmus Mundus.
- Anticipation des démarches administratives (signature documents proof of accreditation).





Evaluation 2025

- **Pertinence & excellence académique**

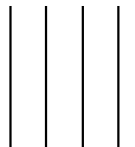
Programme en forte adéquation avec les priorités européennes, fondé sur une analyse de besoins très robuste et proposant un curriculum conjoint clair, innovant et bien structuré.

- **Consortium solide & complémentaire**

Partenaires hautement qualifiés, rôles bien définis, coopération éprouvée et implication pertinente d'acteurs industriels renforçant l'innovation et l'employabilité.

- **Qualité, impact & durabilité**

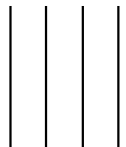
Gouvernance fiable, assurance qualité conforme EHEA, processus de mobilité et services étudiants performants, forte crédibilité de l'impact et stratégie de durabilité bien établie.





Conseils

- Travailler en collaboration permanente avec ses partenaires internationaux (ne pas hésiter à faire des réunions en présentiel pour développer plus de lien).
- Donner un rôle précis à chaque partenaire et écouter leurs suggestions.
- Impliquer le plus de monde possible dans son projet.
- Ajouter des documents annexes pour prouver la bonne collaboration entre partenaires (Draft student Agreement, photos meetings/visio, liste complète personnels impliqués,...).
- Déposer une première fois pour avoir une évaluation précise avec des pistes à améliorer.





Merci à vous

Ressources : les indispensables



[Guide du programme
Erasmus+ 2026
\(pages 302-317\)](#)



[Online Info-session
Actions Erasmus Mundus](#)



[Rapport 2024 sur la mise
en œuvre du caractère
conjoint des EMJM](#)

Catalogue Erasmus Mundus



[Catalogue des EMJM en cours](#)



**Erasmus Mundus
Community**

[Erasmus Network Platform](#)

eqar

[Approche européenne de
l'assurance qualité pour les
programmes conjoints](#)

Bonne rédaction !

Agence Erasmus+ France / Education Formation

promotion.superieur@agence-erasmus.fr

Agence exécutive EACEA

EACEA-EPLUS-ERASMUS-MUNDUS@ec.europa.eu

+ ENSEIGNEMENT SCOLAIRE

+ **ENSEIGNEMENT SUPÉRIEUR** +

+ ÉDUCATION DES ADULTES

+ ENSEIGNEMENT ET FORMATION
PROFESSIONNELS