

AC130

Accréditation Erasmus des consortiums de mobilité
dans l'enseignement supérieur

Appel à candidatures 2026

+ ENSEIGNEMENT SCOLAIRE

+ **ENSEIGNEMENT SUPÉRIEUR** +

+ ÉDUCATION DES ADULTES

+ ENSEIGNEMENT ET FORMATION
PROFESSIONNELS

SOMMAIRE

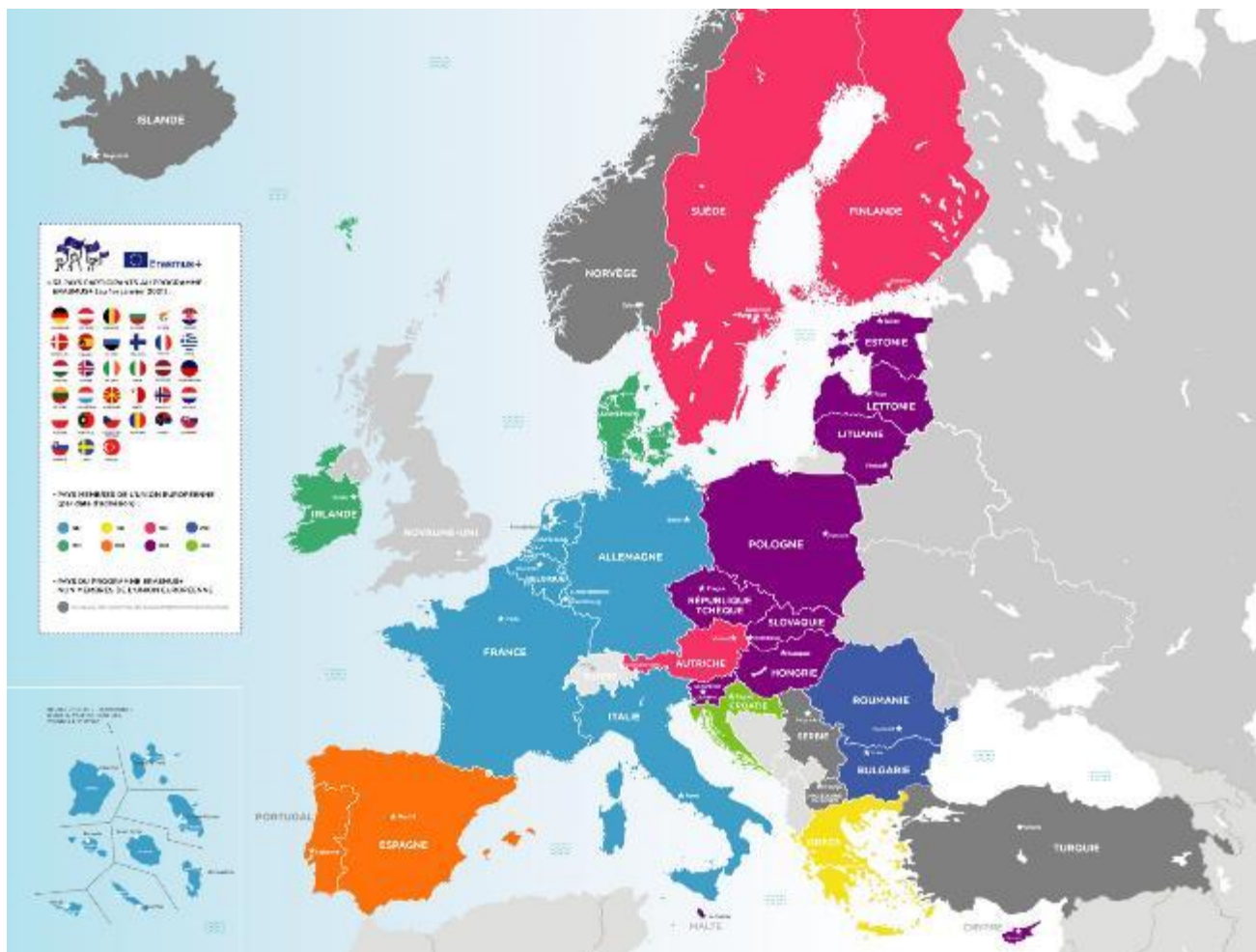
1. Les grandes lignes de la programmation 2021-2027
2. Rappel sur l'Action Clé 1
3. Les fondamentaux de l'Action Clé 130
4. Conseils pour candidature / critères d'évaluation
5. La candidature pas à pas
6. Le Calendrier
7. Ressources pour vous aider

ERASMUS+ DANS L'ENSEIGNEMENT SUPÉRIEUR

Charte pour l'enseignement supérieur (ECHE)

Pré-requis pour tous les établissements d'enseignement supérieur souhaitant participer à Erasmus+





33 pays participants

27 pays membres de l'UE

+ des Pays tiers associés

Norvège, Islande, Liechtenstein,
Macédoine du Nord, Turquie, Serbie

Pays tiers non associés



Régions	pays
Balkans occidentaux (région 1)	Albanie, Bosnie-Herzégovine, Kosovo, Monténégro
Voisinage oriental (région 2)	Arménie, Azerbaïdjan, Belarus, Géorgie, Moldavie, territoire de l’Ukraine tel que reconnu par le droit international
Pays du sud de la Méditerranée (région 3)	Algérie, Égypte, Israël, Jordanie, Liban, Libye, Maroc, Palestine, Syrie, Tunisie
Fédération de Russie (région 4)	Territoire de la Russie tel que reconnu par le droit international
Asie (Région 5)	Bangladesh, Bhoutan, Cambodge, Chine, République populaire démocratique de Corée, Inde, Indonésie, Laos, Malaisie, Maldives, Mongolie, Myanmar, Népal, Pakistan, Philippines, Sri Lanka, Thaïlande et Viêt Nam Pays à revenu élevé: Brunei, Corée, Hong Kong, Japon, Macao, Singapour et Taïwan
Asie centrale (Région 6)	Afghanistan, Kazakhstan, Kirghizstan, Ouzbékistan, Tadjikistan, Turkménistan
Moyen-Orient (Région 7)	Iran, Iraq, Yémen Pays à revenu élevé: Arabie saoudite, Bahreïn, Émirats arabes unis, Koweït, Oman, Qatar
Pacifique (Région 8)	Fidji, Îles Cook, Îles Marshall, Îles Salomon, Kiribati, Micronésie, Nauru, Niue, Palaos, Papouasie – Nouvelle-Guinée, Samoa, Timor-Oriental, Tonga, Tuvalu, Vanuatu Pays à revenu élevé: Australie, Nouvelle-Zélande
Afrique subsaharienne (Région 9)	Afrique du Sud, Angola, Bénin, Botswana, Burkina Faso, Burundi, Cabo Verde, Cameroun, République centrafricaine, Comores, Congo, République démocratique du Congo, Côte d’Ivoire, Djibouti, Guinée équatoriale, Érythrée, Eswatini, Éthiopie, Gabon, Gambie, Ghana, Guinée, Guinée-Bissau, Kenya, Lesotho, Liberia, Madagascar, Malawi, Mali, Maurice, Mauritanie, Mozambique, Namibie, Niger, Nigeria, Ouganda, Rwanda, Sao Tomé-et-Principe, Sénégal, Seychelles, Sierra Leone, Somalie, Soudan, Soudan du Sud, Tanzanie, Tchad, Togo, Zambie et Zimbabwe
Amérique latine (Région 10)	Argentine, Bolivie, Brésil, Chili, Colombie, Costa Rica, El Salvador, Équateur, Guatemala, Honduras, Mexique, Nicaragua, Panama, Paraguay, Pérou, Uruguay et Venezuela
Caraïbes (Région 11)	Antigua-et-Barbuda, Bahamas, Barbade, Belize, Cuba, Dominique, République dominicaine, Grenade, Guyane, Haïti, Jamaïque, Saint-Christophe-et-Niévès, Sainte-Lucie, Saint-Vincent-et-les-Grenadines, Suriname et Trinité-et-Tobago
États-Unis et Canada (Région 12)	États-Unis d’Amérique, Canada
Région 13	Andorre, État de la Cité du Vatican, Monaco, Saint-Marin
Région 14	Îles Féroé, Royaume-Uni, Suisse

Lexique

- **EES** : Etablissement d'Enseignement Supérieur
- **Accréditation** : droit d'entrée permanent, conditionné au respect d'un ensemble de règles, d'un organisme ou d'un consortium au Programme Erasmus+ 2021-2027. Prérequis à une demande de financement de mobilités Erasmus+.
- **Charte ECHE** : Charte Erasmus de l'Enseignement supérieur (*European Charter for Higher Education*) = accréditation individuelle des EES, obligatoire pour répondre aux divers appels à proposition du programme ERASMUS+ dans le secteur de l'enseignement supérieur, que ce soit à titre individuel ou via un Consortium.
- **Modalité mono-bénéficiaire** : typologie de candidature / convention de subvention Erasmus+ correspondant au financement d'un projet déposé à titre individuel par un organisme.
- **Modalité multi-bénéficiaire** : typologie de candidature / de convention de subvention Erasmus+ correspondant au financement d'un projet déposé en consortium par un organisme coordinateur.

SOMMAIRE

1. Les grandes lignes de la programmation 2021-2027
- 2. Rappel sur l'Action Clé 1**
3. Les fondamentaux de l'Action Clé 130
4. Conseils pour candidature / critères d'évaluation
5. La candidature pas à pas
6. Le Calendrier
7. Ressources pour vous aider

ACTION CLÉ

1

MOBILITÉ DES ÉTUDIANTS ET DU PERSONNEL

Etude, stage,
enseignement, formation

En Europe et dans le monde

Mobilité physique,
mobilité hybride
(séjour physique
et activités virtuelles)



Consortium
de mobilité

Une structure gère
les mobilités pour un groupe
d'établissements français

Regroupement régional, thématique...

Objectif : donner l'impulsion,
rassurer, faciliter

Mobilité des individus Action Clé 1

Mon établissement d'enseignement supérieur souhaite organiser la mobilité de ses étudiants et personnels.

Ma structure souhaite déposer un projet de consortium sans être titulaire de la charte Erasmus. Tous les établissements d'envoi doivent cependant être titulaires de la charte.

Charte Erasmus
Pour l'enseignement supérieur

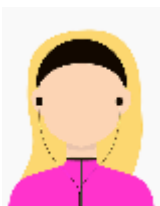
Accréditation de
consortium de mobilité dans
l'enseignement supérieur

Mobilité soutenue
par les fonds de
politique intérieure (AC131)

Mobilité soutenue
par les fonds de
politique extérieure (AC171)

Formats de mobilité dans l'enseignement supérieur

	Mobilité étudiante		Mobilité de personnels	
Activité de mobilité	Etude	Stage	Enseignement	Formation
Durée	Longue (2 à 12 mois)	Longue (2 à 12 mois)	2 jours à 2 mois	2 jours à 2 mois
	Courte (5 à 30 jours)*	Courte (5 à 30 jours)*		
Où ?	En Europe (33 pays programme) ou reste du monde (pays tiers non associés) sous certaines conditions			



Mobilité étudiante

*Activités virtuelles obligatoires en complément de la mobilité physique de courte durée = **mobilité hybride**



Mobilité de personnels

Mobilité d'enseignement pour **aller enseigner à l'étranger** ou pour **inviter un expert étranger à enseigner dans votre établissement**

Mobilité de formation accessible à *tout personnel enseignant, technique, administratif*

Objectifs généraux des projets de l'action clé 1

- ✧ Opérer à un niveau international
- ✧ Renforcer la coopération avec les partenaires à l'étranger
- ✧ Rendre les programmes pédagogiques plus attractifs
- ✧ Augmenter la qualité des projets : préparation / mise en place / gestion / suivi des mobilités
- ✧ Améliorer les processus de reconnaissance et la validation des compétences acquises
- ✧ Attirer des étudiants et des enseignants étrangers
- ✧ Contribuer à renforcer le savoir-faire des équipes pédagogiques, administratives et enseignantes

SOMMAIRE

1. Les grandes lignes de la programmation 2021-2027
2. Rappel sur l'Action Clé 1
- 3. Les fondamentaux de l'Action Clé 130**
4. Conseils pour candidature / critères d'évaluation
5. La candidature pas à pas
6. Le Calendrier
7. Ressources pour vous aider

Les principales caractéristiques de l'accréditation AC130

Objectif

Accréditation **en vue de demander des financements en commun pour des mobilités** dans le cadre de l'Action Clé 1- mobilité des individus, sur le secteur « enseignement supérieur », et ce pour un groupe d'EES.

Organisations éligibles

- ✚ EES possédant une charte ECHE
- ✚ Toute organisation publique ou privée active sur le marché du travail ou dans les domaines de l'éducation, de la formation et de la jeunesse
- ✚ Tous les participants doivent être établis dans le même pays : consortium NATIONAL.

Composition du consortium

- ✚ 3 membres au minimum
- ✚ Au moins 2 EES possédant une charte ECHE
- ✚ 1 structure coordinatrice

Durée accréditation

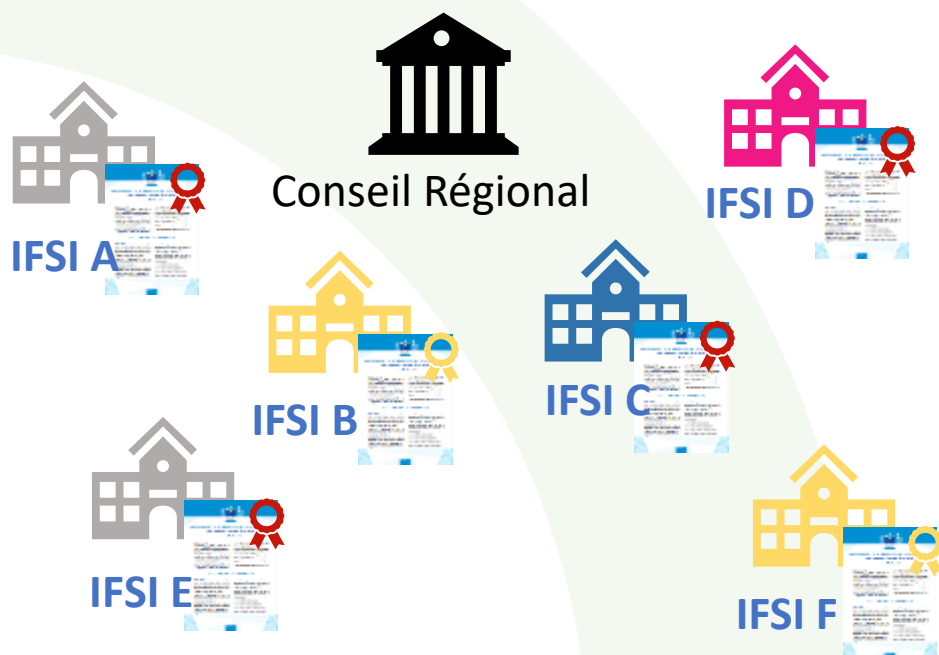
Une fois obtenue, l'accréditation AC130 est **valable jusqu'en 2027** (i.e. pour toute la durée de la programmation actuelle)

Composition du consortium AC130

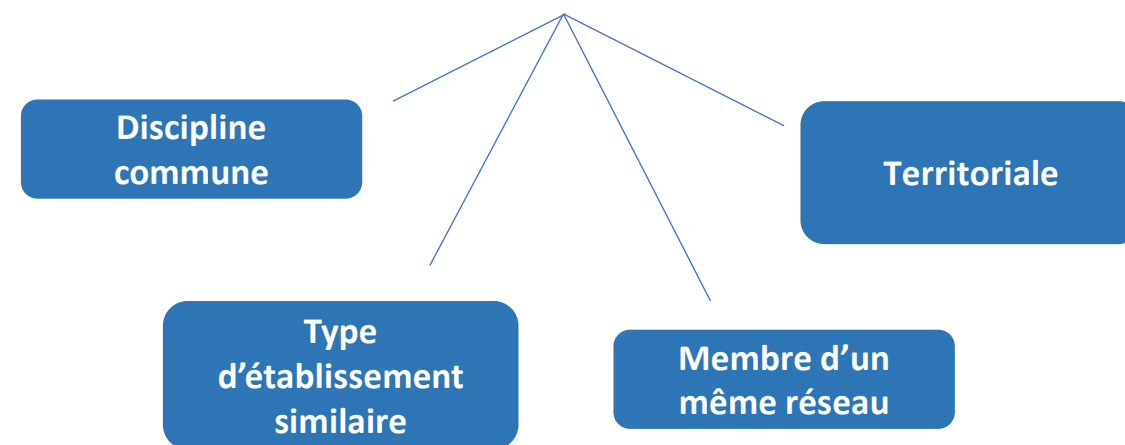
1 consortium = au moins 3 organisations

- ✓ 1 organisme coordinateur (titulaire ou non de la Charte ECHE)
- ✓ + au moins 2 EES membres du consortium (titulaires de la charte ECHE)

Exemple 1 consortium Régional/disciplinaire



Le consortium peut répondre à différentes logiques :



Pour quoi faire ?

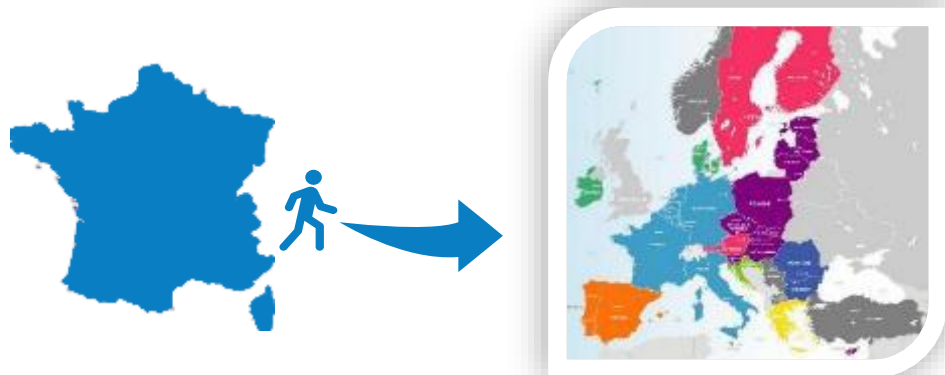
Demande d'une accréditation de consortium

→ pour **organiser des mobilités** (étudiants et/ou personnels) dans le **cadre de l'Action Clé 1 (AC1)**

➡ **Dépôt ANNUEL de demande de financement pour**

AC131

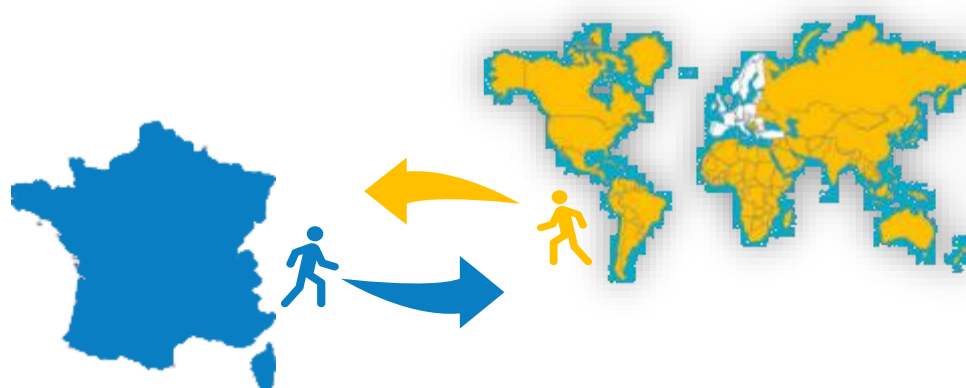
mobilités **VERS** les pays membres de l'UE et pays tiers associés au programme
(+ possibilité 20% max vers les pays tiers non associés)



➡ Si accréditation, financement assuré
(pas nécessairement à 100% de la demande)

AC171

mobilités **DE et VERS**
les pays tiers non associés au programme



➡ Même si accréditation, appel concurrentiel,
financement non garanti

Pourquoi une candidature en consortium ?

- 🌟 Mutualisation des ressources et allègement des tâches administratives
- 🌟 Utilisation optimale de la subvention financière
- 🌟 Meilleure visibilité pour une identité plus affirmée sur le territoire mais aussi à l'international
- 🌟 Meilleure lisibilité des offres de formation et des diplômes pour les entreprises
- 🌟 Motivation renforcée des équipes grâce à l'appartenance à un réseau
- 🌟 Partage d'expériences

SOMMAIRE

1. Les grandes lignes de la programmation 2021-2027
2. Rappel sur l'Action Clé 1
3. Les fondamentaux de l'Action Clé 130
- 4. Conseils pour candidature / critères d'évaluation**
5. La candidature pas à pas
6. Le Calendrier
7. Ressources pour vous aider

Conseils pour l'élaboration de votre candidature

❑ Pourquoi un consortium ?

- Montrer l'intérêt, les besoins : aborder l'apport du consortium pour les établissements et les bénéficiaires finaux

❑ Avec qui ?

- Le coordinateur : pourquoi celui-ci ? Quelle est son expérience ?
- Les membres du consortium : qui sont-ils ? Qu'ont-ils en commun ?
- Le périmètre : Territoriale ? Thématique ? Typologique ?

❑ Pour faire quoi ? Et comment ?

- Pour quel public (étudiants, personnel enseignant, personnel administratif) ?
- Quelles activités de mobilité (stage, étude, formation, enseignement) ?
- Fonctionnement du consortium (gouvernance, gestion, communication etc)
- Partage : échanges de pratiques ? Echange de partenaires? Prospection ? Etc.

❑ Impact et évaluation du projet

- Au niveau local, national, international pour les membres du consortium et pour les bénéficiaires
- Évaluation : comment allez-vous évaluer le projet de façon quantitative et qualitative ?

❑ Une stratégie sur un temps long : accréditation donnée pour la programmation (2021-2027)

- Se baser sur la Stratégie Erasmus définie par les membres dans leur Charte ECHE
- Respect des principes et engagement de la Charte ECHE
- Stratégie par rapport aux 4 priorités du programme

Le consortium et les principes de la Charte ECHE



Engager l'établissement dans un cadre européen de qualité :

- Non-discrimination, transparence et inclusion
- Accès égal et équitable aux participants
- Reconnaissance automatique des acquis d'apprentissage à l'étranger
- Aucun frais d'inscription aux étudiants entrants
- Qualité des activités de mobilité et des projets de coopération
- Engagement à numériser les processus administratifs relatifs à la gestion des mobilités
- Sensibilisation des participants aux pratiques respectueuses de l'environnement
- Incitation à promouvoir l'engagement civique des participants



Les 4 critères d'évaluation

Pertinence du consortium

au regard de ses **objectifs** et des **publics-cibles** impactés

30 points

La qualité de la **composition** du consortium et des **modalités de coopération**

20 points

Qualité **de la conception et de la mise en œuvre** des activités du consortium

20 points

La stratégie concernant **l'incidence et la diffusion**

30 points

Pour accéder à l'accréditation, une candidature doit obtenir à minima la moyenne à chacun des critères ET sa note globale doit être supérieure à 60/100.

SOMMAIRE

1. Les grandes lignes de la programmation 2021-2027
2. Rappel sur l'Action Clé 1
3. Les fondamentaux de l'Action Clé 130
4. Conseils pour candidature / critères d'évaluation
- 5. La candidature pas à pas**
6. Le Calendrier
7. Ressources pour vous aider

Accès au formulaire

Are you applying to an Erasmus+ or European Solidarity Corps National Agency and experience issues? Please contact the National Agency in your country.

Important message for the users of the project management and reporting tool (Beneficiary Module) >

Commission européenne

Erasmus+ et Corps européen de solidarité

ACCUEIL

ORGANISMES >

OPPORTUNITÉS >

PROJETS >

SUPPORT >

RESSOURCES >

Accueil

Bienvenue sur la page d'Erasmus+ et du Corps européen de solidarité ! ?

Vous pouvez ici postuler à une ou plusieurs des actions soutenues par le programme Erasmus+ ou le Corps européen de solidarité et gérées par les agences nationales Erasmus+.

Dans la section "Opportunités" ci-dessous, vous pouvez parcourir les appels ouverts par le programme et déposer une candidature. Veuillez noter, que pour commencer votre candidature, vous devrez vous inscrire ou vous connecter avec vos identifiants UE Login. Consultez nos guides du candidat et du bénéficiaire pour des consignes complètes étape par étape.

Plus d'informations

Si vous avez besoin de plus d'informations sur le programme Erasmus+, veuillez consulter la page d'accueil du programme.

Si vous cherchez des informations sur le Corps européen de solidarité, veuillez visiter Portail européen de la jeunesse.

Si vous souhaitez postuler pour des actions Erasmus+ gérées par l'Agence exécutive "Éducation, audiovisuel et culture", veuillez consulter le site de l'Agence exécutive.

Vous cherchez de l'aide ou vous avez d'autres questions ?

Vous avez d'autres questions sur le programme Erasmus+ ? Prenez contact avec une agence nationale dans votre pays. Veuillez consulter la liste de contacts dans le menu Support.

Vous avez besoin d'aide pour postuler au Corps européen de solidarité ? Veuillez consulter "Contact us" page sur le portail européen de la jeunesse.

OPPORTUNITÉS

Erasmus+

Voir les opportunités et débuter votre candidature

Opportunités

Corps européen de solidarité

Voir les opportunités et débuter votre candidature

Opportunités

<https://webgate.ec.europa.eu/erasmus-esc/index/>

Erasmus+ et le Corps Européen de Solidarité

Accueil

Organismes

Opportunités

Projets

Aide

Ressources

Opportunités pour Erasmus+

Filter by

You can filter your content but you must login to be able to apply

Status

All

Open

Prochainement

Fields

All

Education des adultes

Enseignement et formation professionnels

Enseignement scolaire

Enseignement supérieur

Jeunesse

Sport

Actions clés

☐

Mobilité des individus

☐

Partenariats pour la coopération et les échanges de pratiques

Appels ouverts

Jours restants: 85

Déposer une candidature

Jours restants: 85

Déposer une candidature


Date limite: 23-02-2023 12:00:00 (heure de Bruxelles)

Jours restants: 85

Déposer une candidature

Accréditation Erasmus pour les consortiums de mobilité de l'enseignement supérieur (KA130-HED)

| Mobilité des individus | Enseignement supérieur



Accréditation Erasmus pour les consortiums de mobilité de l'enseignement supérieur (KA130-HED)

Les candidats retenus pour l'accréditation d'un consortium de mobilité de l'enseignement supérieur auront accès aux possibilités de financement dans le cadre de l'action clé 1 pour la mobilité des étudiants et du personnel de l'enseignement supérieur.


Date limite: 23-02-2023 12:00:00 (heure de Bruxelles)

Jours restants: 85

Déposer une candidature

Mobilité des étudiants et personnels de l'enseignement supérieur soutenue par les fonds de politique intérieure (KA131-HED)

Call 2023 | Mobilité des individus | Enseignement supérieur



Mobilité des étudiants et personnels de l'enseignement supérieur soutenue par les fonds de politique intérieure (KA131-HED)

Cette action soutient la mobilité physique et hybride des étudiants et du personnel de l'enseignement supérieur des États membres de l'UE et des pays tiers associés à Erasmus+ vers n'importe quel pays du monde. Les étudiants de tous les domaines et cycles d'études peuvent participer à une période d'études ou à un stage à l'étranger. Le personnel enseignant et administratif de l'enseignement supérieur peut participer à des activités de développement professionnel à l'étranger, ainsi que le personnel issu du monde du travail afin qu'il enseigne et forme les étudiants ou le personnel des établissements d'enseignement supérieur.


Date limite: 23-02-2023 12:00:00 (heure de Bruxelles)

Jours restants: 85

Déposer une candidature

Projets accrédités pour la mobilité des jeunes (KA151-YOU)

Call 2023 | Mobilité des individus | Jeunesse



Projets accrédités pour la mobilité des jeunes (KA151-YOU)

Cette action soutient les organismes qui réalisent des activités de mobilité à des fins d'apprentissage dans le domaine de la jeunesse. Les organismes candidats doivent être titulaires d'une accréditation Erasmus Jeunesse valide.

Date limite: 23-02-2023 12:00:00 (heure de Bruxelles)

Jours restants: 85

Déposer une candidature

agence.erasmusplus.fr

ERASMUS+

UNION EUROPÉENNE

RÉPUBLIQUE FRANÇAISE

Erasmus+ Enrichit les vies, ouvre les esprits.

Formulaire de candidature ?

Soumettre

PDF

Télécharger les traductions des formulaires

Form ID: KA130-HED-7C5DCC5B
Candidat : REGION BRETAGNE (E10438430 - FR)
Programme : Erasmus+ - Appel : 2024 - Type d'action : Accréditation Erasmus pour les consortiums de mobilité de l'enseignement supérieur (KA130-HED)

52 jours restants !
BROUILLON
Brouillon

Menu principal

Toutes les sections
Marques rouges

Contexte

Résumé du consortium

Organismes participants 3

Description du consortium

Suivi

Valeurs de l'UE

Annexes 0

Liste de contrôle

Partager 1

Historique 0

Contexte

Veuillez noter que l'accréditation demandée sera valable pour les appels à proposition de 2021 à 2027

Agence Nationale de l'organisme candidat *

FR01 - Agence Erasmus+ France / Education et Formation

Langue utilisée pour remplir le formulaire *

Français

Pour plus de détails concernant les Agences nationales disponibles, veuillez consulter la page suivante : [Liste des Agences Nationales](#)

Partager 1

1 éléments trouvés

Actif	Modifiable par	ID	Dernière modification	Courriel	Nom d
<input type="checkbox"/>		1	30/11/2023 10:51:42	promotion.superieur@agence-erasmus.fr	

Veuillez noter que la case ACTIF doit être cochée pour activer les autorisations pour les personnes listées ici. Veuillez candidaturer.

Enregistrer les modifications

Partager avec une nouvelle personne

Partager avec une personne ass

Partager la demande avec

Saisissez l'adresse électronique de la personne avec laquelle vous souhaitez partager l'application. *

Sélectionnez les permissions *

Veuillez sélectionner...

Veuillez sélectionner...

Lecture

Lecture / Écriture

Lecture / Écriture / Soumettre

Veuillez noter que la personne sera informée des droits de partage uniquement lorsque vous les activez.

Cancel

Ok

Un formulaire en 4 parties



Résumé du consortium



Composition du consortium



Descriptif du consortium



Suivi et impact

1ère partie - résumé

Menu principal <

Toutes les sections

Marques rouges

✕ Contexte

✕ **Résumé du consortium**

✕ Organismes participants 1 ▾

✕ Description du consortium

✕ Suivi

✕ Valeurs de l'UE

✕ Annexes

✕ Liste de contrôle

Partager

Historique

✕ Résumé du consortium ⓘ

Nom du consortium de mobilité

Veuillez compléter...

250

Veuillez fournir une brève synthèse de votre projet de consortium de mobilité. Pour les candidatures retenues, cette partie pourra être utilisée par la Commission européenne, l'Agence exécutive ou les Agences nationales dans leurs publications ou à l'occasion de parutions sur les accréditations des consortia de mobilités. Cette synthèse alimentera également la plateforme de dissémination Erasmus+. Veuillez être clair et concis, et mentionner au moins : les objectifs du consortium, les éléments fondamentaux des activités principales ainsi qu'une brève description des résultats et de l'impact attendus. *

Veuillez compléter...

5000

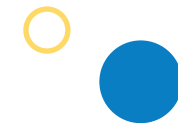
Veuillez fournir une traduction en anglais. *

Veuillez compléter...

5000

Nombre maximal de caractères (espace compris)

2^{ème} partie - composition et présentation du consortium : le coordinateur



Menu principal

Toutes les sections Marques rouges

- Contexte
- Résumé du consortium
- Organismes participants** 3
- Organisme candidat
- Membres du consortium 2
- Description du consortium
- Suivi
- Valeurs de l'UE
- Annexes 0
- Liste de contrôle
- Partager 0
- Historique 0

Organismes participants

REGION BRETAGNE (E10138430 - FR)

Faire défiler vers

Informations sur le candidat

REGION ERASMUS

Identifiant de l'organisme: E00000000 - Pays : France

Profil

L'organisme est-il une entité publique ?

☒ Oui ☐ Non

L'organisme est-il à but non lucratif ?

☒ Oui ☐ Non

Type d'organisme *

Veuillez sélectionner...

Accréditation

L'organisme est-il un établissement d'enseignement supérieur ? *

Veuillez sélectionner...

Personnes associées

Veuillez compléter les informations des personnes clés de votre organisme qui seront impliquées dans la mise en oeuvre du projet.

Le **Représentant légal** est la personne autorisée à représenter votre organisme en matière juridique et contractuelle.

Le **Personne de contact principale** est la personne principale et le premier interlocuteur pour tous les aspects de votre projet. Vous pouvez aussi ajouter d'autres personnes de contact.

Si besoin, une personne peut cumuler plusieurs rôles. Par exemple un représentant légal peut aussi être personne de contact principale. Cependant, il convient de désigner au minimum 2 personnes différentes pour contacter votre organisme en cas d'indisponibilité d'une d'entre elles.

Veuillez noter que les informations relatives aux personnes associées seront automatiquement transférées à votre agence nationale mais ne seront pas disponibles en PDF.

- Vous devez indiquer au moins deux personnes différentes pour qu'il soit toujours possible de contacter votre organisme même si l'une d'entre elles n'est pas disponible.**
- Au moins une et au plus une personne associée doit être une personne de contact principal.**
- Vous devez indiquer le représentant légal de l'organisme**

Au minimum 2 contacts:
Représentant Legal
Personne de contact principale

+ Ajouter une personne associée

🔍 Chercher dans ma liste de contacts

2^{ème} partie - composition et présentation du consortium : le coordinateur

Présentation et expérience du coordinateur

Contexte et expérience

Veillez présenter brièvement votre organisme en donnant des informations sur ses objectifs, ses groupes cibles, ses activités régulières et sur d'autres aspects pertinents. *

Veillez compléter...

5000

Quelles sont les activités et l'expérience de votre organisme dans les domaines pertinents pour ce consortium ? *

Veillez compléter...

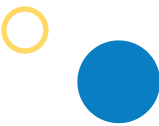
5000

Quels sont les compétences et savoir-faire des personnes clés de votre organisme impliquées dans ce consortium ? *

Veillez compléter...

5000

2^{ème} partie - composition et présentation du consortium : les membres



Menu principal

Toutes les sections

Marques rouges

Contexte

Résumé du consortium

Organismes participants

Organisme candidat

Membres du consortium

Description du consortium

Suivi

Annexes

Conditions de candidature

Partager

Historique

Organismes participants

Membre du consortium - UNIVERSITE DE RENNES (E10021009 - FR)

Faire défiler vers : < > <><>

Informations sur les membres du consortium

UNIVERSITE DE RENNES

Identifiant de l'organisme : E00000000 Pays : France

Profil

L'organisme est-il une entité publique ?

☒ Oui ☐ Non

L'organisme est-il à but non lucratif ?

☒ Oui ☐ Non

Type d'organisme *

Veuillez sélectionner...

Accréditation

L'organisme est-il un établissement d'enseignement supérieur ? *

Veuillez sélectionner...

Le champ est obligatoire

Le champ référence de l'accréditation ci-dessous est vide alors qu'il devait faire apparaître votre code Erasmus. Cela signifie que votre identifiant organisme n'est pas relié à votre code Erasmus. Veuillez vous référer à la liste à jour de correspondance entre identifiants organisme et codes Erasmus et remplacer l'identifiant organisme : [weblink](#)

1 accréditation(s) trouvée(s)

Type d'accréditation	Référence de l'accréditation
Items per page 10	

Personnes associées

Veuillez compléter les informations liées aux personnes clés des organismes membres du consortium.

Le Représentant légal est la personne autorisée à représenter votre organisme en matière juridique et contractuelle.

Le Personne de contact principale est la personne principale et le premier interlocuteur pour tous les aspects de votre projet. Vous pouvez aussi ajouter d'autres personnes contact.

Si besoin, une personne peut cumuler plusieurs rôles. Par exemple un représentant légal peut aussi être personne de contact principale.

Veuillez noter que les informations relatives aux personnes associées seront automatiquement transmises à votre Agence nationale mais ne seront pas disponibles en PDF.

Au moins une et au plus une personne associée doit être une personne de contact principal.

Vous devez indiquer le représentant légal de l'organisme

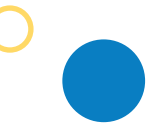
+ Ajouter une personne associée

Chercher dans ma liste de contacts

Rappel: les Etablissements membres de votre consortium doivent être titulaires de la Charte ECHE

Au minimum 2 :
Représentant Legal
Personne de contact principale

2^{ème} partie - composition et présentation du consortium : les membres



Contexte et expérience

Veillez présenter brièvement l'organisme. *

Veillez compléter...

5000

Quelles sont les activités et l'expérience de votre organisme dans les domaines pertinents pour ce consortium ? *

Veillez compléter...

5000

Quels sont les compétences et savoir-faire des personnes clés de votre organisme impliquées dans le consortium ? *

Veillez compléter...

5000

3^{ème} partie - Description du consortium 1/2



Menu principal

Toutes les sections

Marques rouges

✓ Contexte

✓ Résumé du consortium

✗ Organismes participants 3

✗ Description du consortium

✗ Suivi

✗ Annexes 0

✗ Conditions de candidature

● Partager 0

● Historique 0

Objectifs et but

Quels sont les objectifs du consortium de mobilité ?

Quels sont les problèmes et besoins auxquels vous tentez de répondre par le biais de ce consortium, en particulier pour les établissements d'enseignement supérieur membres de ce consortium ?

Quels types d'activités de mobilité et quelles autres activités (programme intensif hybride) seront réalisés dans le cadre de votre consortium ?

Veillez préciser si le consortium couvrira uniquement la mobilité entre les États membres de l'UE et les pays tiers associés au programme, entre les États membres de l'UE et les pays tiers associés au programme et les pays tiers non associés au programme, ou une combinaison des deux. *

Veillez compléter...

5000

Pourquoi et comment avez-vous choisi les membres du consortium ?

Le cas échéant, quelles expériences et compétences les entreprises et/ou les autres organismes apporteront-ils au consortium ? *

Veillez compléter...

5000

3^{ème} partie - Description du consortium 2/2

Gestion du consortium

Veillez décrire la gestion de votre consortium en ce qui concerne, notamment, la mise en commun et le partage de tâches/ressources au sein du consortium, la signature d'accords inter-institutionnels avec des partenaires transnationaux/internationaux, la recherche d'organismes/entreprises d'accueil et l'élaboration des contrats pédagogiques ou des contrats de mobilité avec les participants, si cela apporte une valeur ajoutée par rapport à une organisation individuelle des établissements d'enseignement supérieur membres du consortium. *

Veillez compléter...

5000

Préparation des participants

Quel type de préparation sera offert par le consortium aux participants, en complément ou en remplacement des dispositions proposées par les différents établissements d'enseignement supérieur membres du consortium (par ex. préparation interculturelle, linguistique, liée aux tâches, à la prévention des risques, à des besoins spécifiques, etc.) ? Qui se chargera de ces activités préparatoires ? *

Veillez compléter...

5000

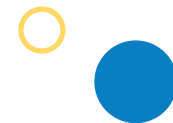
Rôles

Quels sont les rôles et responsabilités de chaque membre (y compris le candidat/coordonateur) dans les activités du consortium ? Le consortium ou chacun de ses membres fourniront-ils des informations et un soutien aux participants avant, pendant et après la mobilité, y compris sur les questions de reconnaissance ? Qui est chargé de sélectionner les participants et de mettre en place des mesures pour la participation des publics ayant moins d'opportunité ? Si le consortium traite ces questions, veuillez décrire comment. Comment comptez-vous coopérer et communiquer avec les membres de votre consortium et les autres parties prenantes concernées ? Comment les dispositifs de suivi seront-ils mis en place pour les participants pendant leur période de mobilité ? Qui supervisera leur programme de mobilité et leur progression ? *

Veillez compléter...

5000

4ème partie - Impact et dissémination



Menu principal

Toutes les sections

Marques rouges

Contexte

Résumé du consortium

Organismes participants 3 ^

REGION BRETAGNE (E101384...

Membres du consortium 2 ^

UNIVERSITE DE RENNES (...)

UNIVERSITE RENNES II (E1...

Description du consortium

Suivi

Annexes 0

Conditions de candidature

Partager 0

Historique 0

Impact

Consortium Summary

En quoi l'organisation de la mobilité via ce consortium aura un impact différent sur les participants et les partenaires nationaux et transnationaux/internationaux, comparativement à une organisation individuelle de chacun des établissements ? *

Veuillez compléter...

5000

Quel est l'impact attendu du consortium aux niveaux institutionnel/organisationnel, local, régional, national et/ou international ? *

Veuillez compléter...

5000

Diffusion des résultats du consortium

Quelles activités seront menées pour diffuser les résultats de votre consortium en dehors de votre organisme, de vos membres et de vos partenaires ? Quels seront les groupes cibles de vos activités de diffusion ? *

Veuillez compléter...

5000

Evaluation

Quelles activités seront réalisées pour évaluer si et dans quelle mesure votre consortium a atteint ses objectifs et ses résultats ? *

Veuillez compléter...

5000

Conditions de candidatures

Menu principal

Afficher uniquement les sections non validées



Valeurs de l'UE

Toutes les sections

Marques rouges

Contexte

Consortium summary

Organismes participants

1



Membres du consortium

Consortium description

Suivi

Annexes

0

Conditions de candidature

Partager

0

Historique

0

La mise en œuvre du programme Erasmus+ et par conséquent les bénéficiaires du programme et les activités mises en œuvre dans le cadre de celui-ci, doivent respecter les valeurs de l'UE qui sont le respect de la dignité humaine, la liberté, la démocratie, l'égalité, l'état de droit et le respect des droits de l'homme, y compris les droits des personnes appartenant à des minorités, en totale conformité avec les valeurs et les droits consacrés dans les traités de l'UE et dans la Charte des droits fondamentaux de l'UE.

Article 2 du TUE : L'Union est fondée sur les valeurs de respect de la dignité humaine, de liberté, de démocratie, d'égalité, d'état de droit et de respect des droits de l'homme, y compris les droits des personnes appartenant à des minorités. Ces valeurs sont communes aux États membres dans une société où règnent le pluralisme, la non-discrimination, la tolérance, la justice, la solidarité et l'égalité entre les hommes et les femmes.

Article 21 de la Charte des droits fondamentaux de l'Union européenne : 1. Est interdite toute discrimination fondée notamment sur le sexe, la race, la couleur, l'origine ethnique ou sociale, les caractéristiques génétiques, la langue, la religion ou les convictions, les opinions politiques ou toute autre opinion, l'appartenance à une minorité nationale, la fortune, la naissance, un handicap, l'âge ou l'orientation sexuelle. 2. Dans le cadre de l'application des traités et sans préjudice de leurs dispositions spécifiques, est interdite toute discrimination fondée sur la nationalité.

☐ Je confirme que mon organisme, les co-bénéficiaires (le cas échéant) et moi-même adhérons aux valeurs de l'UE mentionnées à l'article 2 du TUE et à l'article 21 de la Charte des droits fondamentaux de l'Union européenne.

☐ Je comprends et j'accepte que les valeurs de l'UE soient utilisées comme critères d'évaluation des activités mises en œuvre dans le cadre de ce projet.

Sanctions et mesures restrictives de l'UE

☐ Je confirme que (je)mon organisme(mon partenaire de projet ne figure(ont) PAS sur la liste des personnes/entités soumises aux sanctions de l'UE. Je reconnais que si (je)mon organisme(mon partenaire de projet figure(ont) sur cette liste, la candidature sera rejetée.

☐ Je(mon organisme(mon partenaire de projet ne suis pas établi(e) en Russie et aucun de nos droits de propriété n'est détenu directement ou indirectement à plus de 50 % par une personne morale, une entité ou un organisme établi en Russie. Par conséquent, je(mon organisme(mon partenaire de projet ne suis pas soumis(a) aux mesures restrictives de l'UE prévues par le règlement (UE) n° 833/2014.

OU

☐ Moi-même(mon organisme(l'un de mes partenaires de projet sommes établis en Russie ou l'un des droits de propriété de mon organisme ou de mes partenaires de projet est détenu directement ou indirectement à plus de 50 % par une personne morale, une entité ou un organisme établi en Russie et, par conséquent, moi-même(mon organisme(mon partenaire de projet sommes soumis aux mesures restrictives de l'UE en vertu du règlement (UE) n° 833/2014 et, pour être éligible, je dois demander à l'autorité octroyant la subvention une dérogation aux mesures restrictives en vertu de l'article 5, paragraphe 2, point e), du règlement (UE) n° 833/2014, faute de quoi la candidature sera rejetée.

☐ Je(mon organisme accepte et reconnait que les informations qui me concernent, la demande et les évaluations de la capacité opérationnelle et financière y afférentes, le respect des critères d'éligibilité et d'exclusion et d'autres informations pertinentes, ainsi que, si la subvention est octroyée, les informations relatives à la mise en œuvre du projet et à son suivi, peuvent être mises à la disposition des personnes autorisées de la Commission européenne, de l'AFACFA et des agences nationales aux fins de la mise en œuvre du programme et de la protection des intérêts financiers de l'UE conformément au règlement financier dans le cadre de la sélection et de l'attribution, de la prévention du double financement, du suivi et d'autres cas dans le cadre des contrôles de surveillance et des contrôles primaires prévus par le règlement Erasmus+.

Contenu original, paternité et autres mentions

☐ Je confirme que cette candidature contient du contenu original rédigé par l'organisme candidat.

☐ Je confirme qu'aucune autre organisation ou personne extérieure à l'organisme candidat n'a été rémunérée ou indemnisée de quelque manière que ce soit pour la rédaction de la candidature.

☐ Je reconnais que les informations me concernant/concernant mon organisme(mon partenaire de projet, la candidature et l'évaluation des capacités correspondantes, le respect des critères d'éligibilité et d'exclusion, l'évaluation des risques et autres informations pertinentes (aux fins de la protection des intérêts financiers de l'Union et conformément au [Règlement financier de l'UE](#)), ainsi que les informations concernant la mise en œuvre du projet s'il est retenu, et tout suivi de celui-ci, peuvent être rendues accessibles et partagées entre la Commission européenne, l'Agence exécutive européenne pour l'éducation et la culture (EACEA) et les agences nationales aux fins de la mise en œuvre du programme.

Protection des données personnelles

Veuillez lire notre déclaration de confidentialité pour comprendre comment nous traitons et protégeons [vos données personnelles](#).

Liste de contrôle préalable à la soumission

Avant de soumettre votre formulaire de candidature à l'agence nationale, veuillez vous assurer que :

☐ Il répond aux critères d'éligibilité énumérés dans le [Guide du programme](#).

☐ Tous les champs pertinents du formulaire de candidature ont été remplis.

☐ Vous avez sélectionné l'agence nationale appropriée du pays dans lequel votre organisme est établi. L'agence nationale actuellement sélectionnée est : FR01 - Agence Erasmus+ France / Éducation et Formation.

Les documents prouvant le statut juridique du candidat doivent être téléchargés dans le système d'enregistrement des organismes, ici : [Système d'enregistrement des organismes](#) (pour plus de détails, veuillez consulter le guide du programme - « Informations pour les candidats »).

Annexes

✕ Annexes 0 ⓘ

Faire défiler vers ⋮



Veillez télécharger la déclaration sur l'honneur, l'imprimer, la faire signer par le représentant légal de votre structure et la joindre ici.

📄 Télécharger la Déclaration sur l'Honneur

0 document(s) trouvé(s)

+ Ajouter la Déclaration sur l'Honneur

Nom du fichier

Taille du fichier (Mo)

Actions

Autres documents

Veillez joindre tout autre document pertinent. Veillez utiliser des noms de fichiers clairs.

Si vous avez des questions supplémentaires, veuillez contacter votre agence nationale dont les coordonnées sont disponibles ici : [Liste des Agences nationales](#) 📄

0 document(s) trouvé(s)

+ Ajouter un document

Nom du fichier

Taille du fichier (Mo)

Actions

Taille totale
(Mo) 0



Mandat à fournir lors d'une demande AC131 ou AC171 en consortium

Une fois votre demande de consortium AC130 soumise, vous pouvez candidater pour des financements [AC131](#) (Europe et Pays programme) ou [AC171](#) (Pays tiers non associés)..

Lors du dépôt d'une demande de candidature AC131 ou AC 171, la plateforme générera automatiquement un Mandat annuel.

Nous vous demandons, pour vous éviter de reproduire chaque année l'opération, **d'utiliser le modèle de Mandat pluriannuel de l'Agence française Erasmus+**. Il est téléchargeable sur le site :

https://monprojet.erasmusplus.fr/docs/documents/mandat_pluriannuel_2024_v2_283.docx

Ce Mandat est signé entre chaque membre du consortium et le coordinateur.

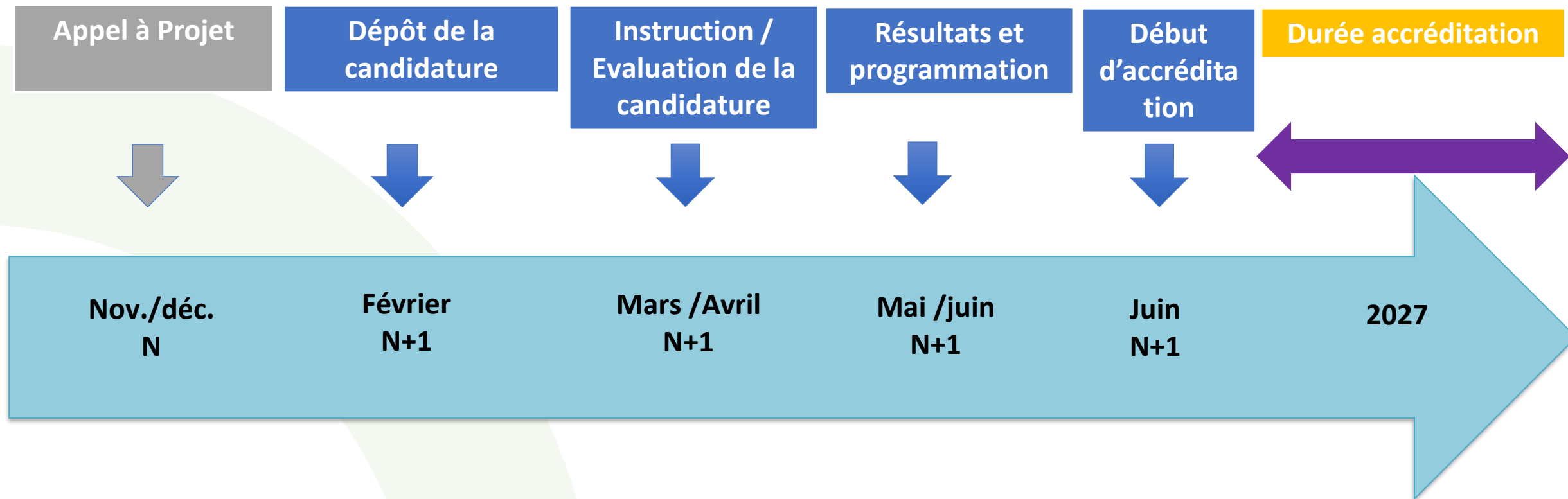
Il doit être joint à votre candidature AC131 ou AC171.



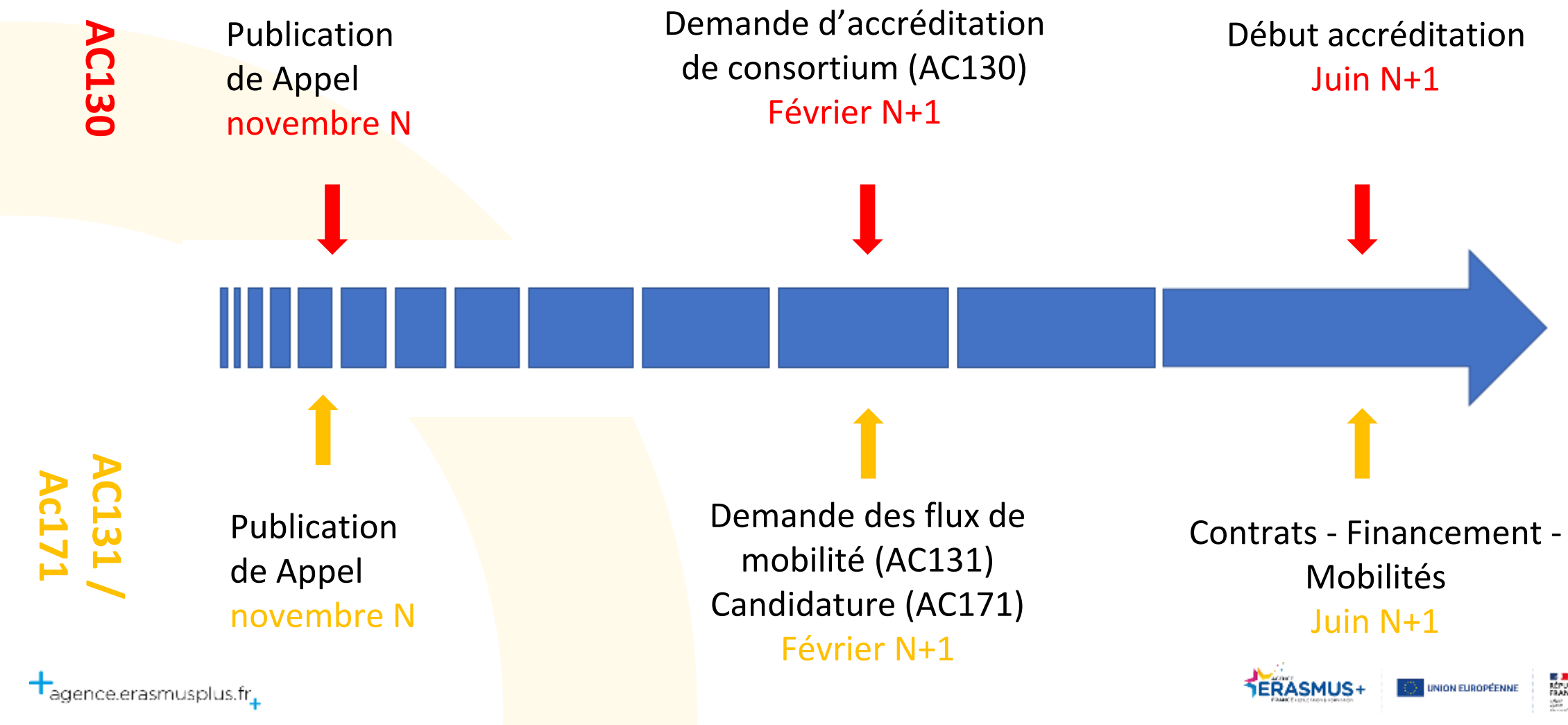
SOMMAIRE

1. Les grandes lignes de la programmation 2021-2027
2. Rappel sur l'Action Clé 1
3. Les fondamentaux de l'Action Clé 130
4. Conseils pour candidature / critères d'évaluation
5. La candidature pas à pas
- 6. Le Calendrier**
7. Ressources pour vous aider

Calendrier



La 1^{ère} année : demande de financement en parallèle



Relier votre candidature AC131/AC171 à votre candidature AC130

Menu du contenu

Toutes les sections

Marques rouges

Contexte

Organismes participants

SORBONNE UNIVERSITE
(E10189822 - FR)

Consortium de mobilité

Accréditation

Membres du consortium

Activités

Annexes

Liste de contrôle

Partager

Historique

Organismes participants

Consortium de mobilité

Veuillez sélectionner une demande soumise "d'accréditation Erasmus de consortium de mobilité de l'enseignement supérieur" pour le consortium de mobilité pour lequel vous candidatez :

L'organisme candidat qui fait une demande au nom d'un consortium de mobilité doit choisir une accréditation de consortium de mobilité de l'enseignement supérieur en cours de validité (KA130) ou une demande d'accréditation de consortium soumise (KA130) pour l'appel à projets. 2022

Accréditation

Type d'accréditation

Accréditation de consortia de mobilité dans l'enseignement supérieur

Référence de l'accréditation *

Membres du consortium



Mandat à fournir lors d'une demande AC131 ou AC171 en consortium

Une fois votre demande de consortium AC130 soumise, vous pouvez candidater pour des financements [AC131](#) (Europe et Pays programme) ou [AC171](#) (Pays tiers non associés)..

Lors du dépôt d'une demande de candidature AC131 ou AC 171, la plateforme générera automatiquement un Mandat annuel.

Nous vous demandons, pour vous éviter de reproduire chaque année l'opération, **d'utiliser le modèle de Mandat pluriannuel de l'Agence française Erasmus+.** Il est téléchargeable sur le site :

https://monprojet.erasmusplus.fr/docs/documents/mandat_pluriannuel_2024_v2_283.docx

Ce Mandat est signé entre chaque membre du consortium et le coordinateur.

Il doit être joint à votre candidature AC131 ou AC171.



SOMMAIRE

1. Les grandes lignes de la programmation 2021-2027
2. Rappel sur l'Action Clé 1
3. Les fondamentaux de l'Action Clé 130
4. Conseils pour candidature / critères d'évaluation
5. La candidature pas à pas
6. Le Calendrier
- 7. Ressources pour vous aider**

Où trouver toutes les informations pour réussir sa candidature ?



<https://monprojet.erasmusplus.fr/>

MonProjetErasmus+

MonProjetErasmus+ apporte toutes les informations nécessaires pour déposer une demande de subvention Erasmus+ 2021-2027 pour un projet de mobilité ou un partenariat.

Vous trouverez ci-dessous les modalités pour déposer votre candidature par type de subvention, ainsi que les conseils pour une candidature de qualité.

Déjà bénéficiaire d'une subvention ? MonProjetErasmus+ vous suit tout au long de votre projet à travers les conseils et documents ressources accessibles sur la fiche bénéficiaire Erasmus+ correspondante.

Qu'est-ce qu'Erasmus+ ?

Vous voulez monter un projet Erasmus+ ?

Vous êtes porteur de projet Erasmus+ ?

Votre organisme souhaite participer au programme Erasmus+ 2021-2027 ?

Vous trouverez ci-dessous les opportunités de candidature par secteur éducatif.

ENSEIGNEMENT SCOLAIRE



Vous travaillez dans un établissement scolaire en tant qu'enseignant, chef d'établissement, CPE...

ENSEIGNEMENT ET FORMATION PROFESSIONNELS



Vous travaillez dans un établissement ou un organisme de formation qui délivre un diplôme ou une certification professionnelle.

ENSEIGNEMENT SUPÉRIEUR



Vous travaillez dans un établissement d'enseignement supérieur ou délivrant un diplôme post-bac.

ÉDUCATION DES ADULTES



Vous êtes engagés dans une structure active dans le secteur de l'économie sociale et solidaire, le travail social.

① Action clé 1 - Formulaires de candidature disponibles

Mobilité des étudiants et du personnel de l'enseignement supérieur

Erasmus+ / Mobilité / Mobilité des étudiants et du personnel de l'enseignement supérieur (KA131-HED) / Appel à proposition 2021

Pour vous aider et vous accompagner

Le guide du programme	https://ec.europa.eu/programmes/erasmus-plus	
Le site institutionnel de l'Agence Erasmus+	https://agence.erasmusplus.fr	
La plateforme des porteurs de projets : MonProjetErasmus	https://monprojet.erasmusplus.fr	
Les recueils des projets	https://agence.erasmusplus.fr/mediatheque	



L'Observatoire Erasmus+

[Notes]

Les consortiums de mobilité dans le Programme Erasmus+

[L'éditorial]

Dans le cadre du Programme Erasmus+ 2014-2020, le financement des mobilités des enseignants et des personnels des universités de l'enseignement supérieur, de l'enseignement et de la formation professionnelle (EFTE), de l'enseignement supérieur et de l'éducation des adultes se fait par le biais d'un dépôt de projet de mobilité (action de l'axe programme 2014-2020) par une candidature à l'Agence Erasmus+ France-Education Formation. Dans cette logique, certains organismes ont fait le choix de se constituer en consortium, ou d'annoncer un projet de mobilité commun à plusieurs organismes.

Cette mobilité de candidature est fortement développée au cours de la période de programmation Erasmus+. Ainsi, en France et sur la période 2014-2020, en moyenne plus de 100 consortiums rassemblent plus de 5 000 organismes ayant porté plus de 1 000 projets de mobilité financés à hauteur de 200 M€. Pour le secteur de l'enseignement supérieur et de l'EFTE, le financement des consortiums représente plus de la moitié du financement total. Pour l'enseignement supérieur, la pratique est même répandue et 6 % des fonds ont été attribués à des consortiums (chiffres 2019). Entre 2014 et 2020, ce sont plus de 100 000 enseignants et personnels d'enseignement qui ont bénéficié d'une mobilité financée dans le cadre de projets portés par des consortiums. Dans le secteur de l'EFTE, il en a bénéficié sur 10 ans, organismes via un consortium.

L'Agence Erasmus+ a souhaité rendre une étude qui se donne pour objectif de comprendre et d'analyser des données relatives aux consortiums à une commission des données de constitution et de fonctionnement de ces consortiums, des caractéristiques des organismes ou les composants, des projets proposés et des effets de ces mobilités sur les bénéficiaires et les acteurs impliqués. En appui sur les données issues des projets inscrits au consortium, des entretiens cibles et un questionnaire ad-hoc ont été conduits. Cette étude permet également de mettre en évidence les aspects de cette approche partenariale et en ressortir les dynamiques – souvent locales – d'impacts, de liens avec les parts de responsabilité, mais aussi de rendre compte de votre proposition les MEdes 17 2019 présentant les principaux résultats de l'étude menée en association avec deux sociétés de conseil, DRII Académies et Learning Avenue.

Le regard ainsi porté sur l'un des piliers de la programmation Erasmus+ permet de mieux saisir des dynamiques à l'œuvre et d'encourager Erasmus+ 2021-2027 dans cette direction, pour penser l'accompagnement de ces porteurs de projets, renforcer et promouvoir une approche plus inclusive, plus proche des administrations territoriales, plus ouverte à l'interdisciplinarité.

Sebastien Thierry,
Directeur par intérim de l'Agence Erasmus+ France/
Education Formation



DIFFUSION ET IMPACT DANS LES PROJETS DE PARTENARIAT DE L'ENSEIGNEMENT SUPÉRIEUR ERASMUS +



Contact :

promotion.superieur@agence-erasmus.fr

