

Mieux appréhender les Programmes Intensifs Hybrides (PIH) *ou Blended Intensive Programme (BIP)*

Prêts pour Erasmus+ !

+ ENSEIGNEMENT SCOLAIRE

+ **ENSEIGNEMENT SUPÉRIEUR** +

+ ÉDUCATION DES ADULTES

+ ENSEIGNEMENT ET FORMATION
PROFESSIONNELS

Sommaire

Les Programmes Intensifs Hybrides : mode d'emploi

Témoignages : retours d'expériences et conseils



○ Témoignage de Carole MORNIN du **LGT Bellevue - Fort de de France**

○ Témoignage de Séverine ALLAIN de **l'Université Bretagne occidentale - Brest**

Conseils et ressources pour se lancer

Questions/réponses

Les Programmes Intensifs Hybrides

Mode d'emploi

+ ENSEIGNEMENT SCOLAIRE

+ **ENSEIGNEMENT SUPÉRIEUR**

+ ÉDUCATION DES ADULTES

+ ENSEIGNEMENT ET FORMATION PROFESSIONNELS

Le virtuel dans le programme



TRANSFORMATION
NUMÉRIQUE

« Aider les citoyens de tous âges à acquérir les **aptitudes et compétences numériques** dont ils ont besoin pour vivre, apprendre, travailler, exercer leurs droits, être informés, accéder aux services en ligne, communiquer, consommer de manière critique, créer et diffuser des contenus éducatifs numériques. »



INCLUSION /
DIVERSITÉ

« Lorsqu'elles élaborent leurs projets et activités, les organisations devraient adopter une approche inclusive afin de **rendre ces projets et activités accessibles à divers types de participants.** »

Mobilités hybrides

→ Qu'entend-on par « hybride » ? Une mobilité mêlant séjour physique à l'étranger et activités virtuelles.

La mobilité hybride

Pour faire quoi ?

Une mobilité **individuelle** en format hybride quel que soit le type de mobilités (études, stage, enseignement, formation).

Pour qui ?

Pour tous, étudiants et personnels !

Comment ?

Composante virtuelle **avant et/ou après** la mobilité physique

Pas de durée minimale pour les activités virtuelles, mais elles doivent représenter une **plus-value à la mobilité**

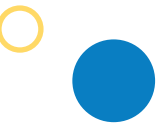
Format hybride **obligatoire pour les mobilités étudiantes de courte durée**, optionnel pour les mobilités longues

Reconnaissance de la mobilité hybride pour les étudiants : **minimum 3 ECTS**

Exemples d'activités virtuelles

- Suivi de cours en ligne (mobilité d'études)
- Travaux de groupe à distance (mobilité d'études)
- Appropriation de l'environnement de travail – lecture de documents, réunions d'équipe, premières productions (mobilité de stage)
- Finalisation de la mission – produits, documents, supports informatiques, réunions d'équipe (mobilité de stage)
- Cours à distance (mobilité d'enseignement)

Le BIP est un exemple de mobilité hybride



Un BIP, c'est quoi ?

Un objet à mi-chemin entre une mobilité et un projet de partenariat ayant pour objectif de développer des **pratiques pédagogiques innovantes** et **transdisciplinaires** combinant des activités de **coopération en ligne** à une **mobilité de groupe**.

- Qui ? Minimum 3 EES détenteurs d'une Charte ECHE de 3 pays européens.
- Le programme combine une **mobilité physique courte** et de **l'apprentissage à distance**.
- Pour qui ?
 - ⊖ Les étudiants dans le cadre d'une **mobilité d'études**
 - ⊖ Le personnel dans le cadre d'une **mobilité de formation**

	NOMBRE	PARTENAIRES	CARACTÉRISTIQUES	DURÉE
ÉLIGIBILITÉ	Entre 10 et 20 participants apprenants entrants (Etudiants + Personnels)*	3 EES chartés de 3 pays minimum (dont le pays organisateur) Accord Inter-Institutionnel obligatoire	Mobilité physique + partie virtuelle obligatoire (avant et/ou après)	Mobilité physique courte 5 à 30 jours Etudiants : Mobilité d'études Personnel : Mobilité de formation Composante virtuelle Pas de durée minimum

* L'organisateur du BIP peut accueillir plus de 20 participants mais l'OS est plafonné au montant prévu dans la candidature (20 max). Les mobilités d'enseignement ne sont pas comptabilisées dans ce nombre.

* Les étudiants des pays tiers non associés peuvent être financés pour leurs mobilités sortantes pour participer à un BIP si l'EES d'envoi a un projet KA171 avec l'EES d'accueil mais ces étudiants ne sont pas comptabilisés dans le nombre des participants.

Quel financement ?

STA = Mobilité d'enseignement
SMS = Mobilité Etudiante pour Etude
STT= Mobilité du personnel pour formation



Organisation du BIP versé au coordinateur

Contribution spécifique pour l'organisation
du BIP

- Augmentation du nombre d'assistants étudiants
- Conférences invitées
- Matériel
- Location de salles
- Traduction/communication
- Matériel de communication
- Excursions/droits d'entrée
- Préparation du matériel pédagogique et frais d'impression
- Visites préparatoires
- Restauration

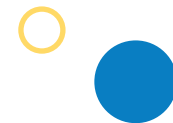


Financement de la mobilité Par les établissements partenaires

Utilisation de leur propre subvention
AC131

- Participant au BIP = bourse de mobilité
 - Etudiant : Mobilité d'études (SMS)
 - Personnel : Mobilité de formation (STT)
- Enseignant/intervenant du BIP (STA) = bourse de mobilité MAIS hors participant BIP
- Accompagnateur = *via* OS AC131

Contribution spécifique pour l'organisation d'un BIP



Contribution à l'organisation de programmes intensifs hybrides

Nombre de programme(s) intensif(s) hybride(s) : 4

Identifiant du programme intensif hybride	Nombre de participants	Subvention
B1	10	4 000,00 €
B2	20	8 000,00 €
B3	12	4 800,00 €
B4	20	8 000,00 €
Total contribution à l'organisation de programmes intensifs hybrides		24 800,00 €

Mode de calcul

Fonction du nombre de participant

Dans une fourchette de 10 à 20 participants
(au-delà, pas de soutien organisationnel supplémentaire)

A raison de 400€ / participant

→ Financement d'un BIP : entre 4 000 et 8 000€

Recalcul si 10% en moins

Utilisation

Dépenses directement liées à l'organisation des programmes
intensifs hybrides

(à l'exclusion des frais de séjour et de voyage des participants)

Financement de la mobilité des participants AC131

Par les établissements partenaires
Avec leur propre subvention AC131

Contribution aux frais de séjour
+ compléments selon la situation des étudiants

Contribution aux frais de voyage

ETUDIANT	
MOBILITÉ COURTE (= 5 à 30 jours)	
Allocation	79 €/jour jusqu'au 14ème jour puis 56 € entre le 15ème et le 30ème jour
Complément Inclusion	inclusion : 100 € (mobilité <= 14 jours) ou 150 € (mobilité >14 jours)

PERSONNEL	
Jusqu'au 14ème jour	116€, 133€ ou 150€ /jour selon le groupe de pays (forfaits 2024 à titre indicatif)
Du 15ème au 60ème jour	70% du forfait journalier

Distance parcourue	Transport standard	Moyen de transport écoresponsable
10 – 99 km	28 €	56 €
100 – 499 km	211 €	285 €
500 – 1999 km	309 €	417 €
2000 – 2999 km	395 €	535 €
3000 – 3999 km	580 €	785 €
4000 – 7999 km	1 188 €	1 188 €
8000 km et plus	1 735 €	1 735 €

[Calculateur de distance Erasmus+](#)

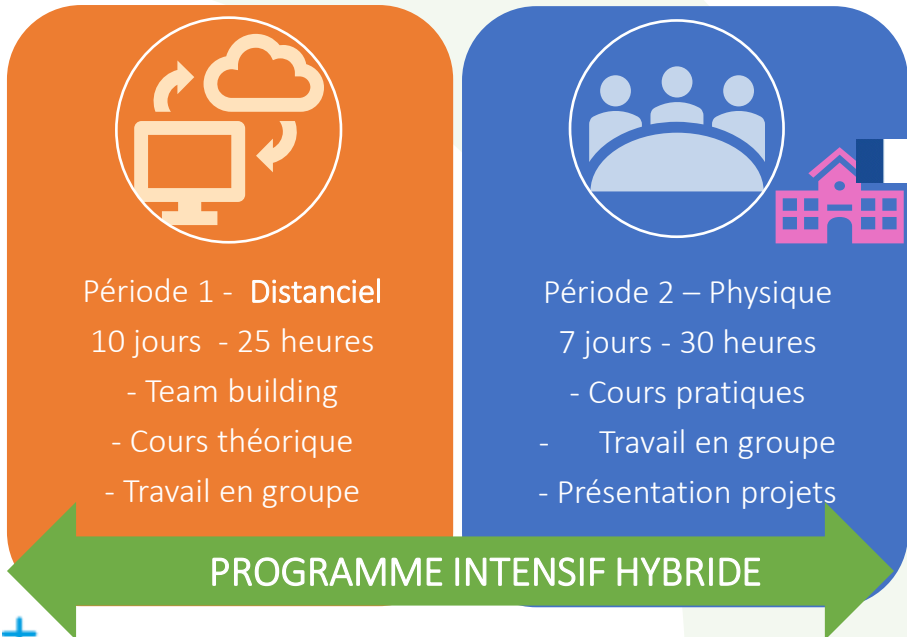
En résumé

3 EES partenaires



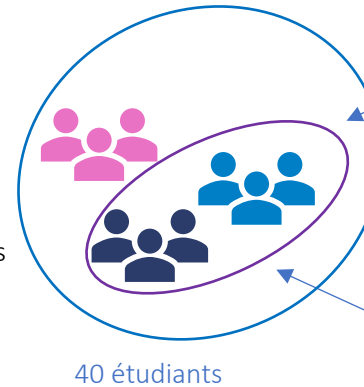
1 thématique : le monde merveilleux d'Erasmus+
1 public cible: Etudiants

Le programme



Inscrit 15 étudiants

Accorde soutien organisationnel (entre 4000 et 8000€)



Envoi 10 étudiants ET finance leur bourses



Envoi 15 étudiants ET finance leurs bourses

Je suis *organisateur* : comment faire la demande d'un BIP ?

Avec la demande
AC131 en février
(ligne spécifique)

Programmes intensifs hybrides ①

Pour chaque programme intensif hybride que vous avez l'intention d'organiser, veuillez indiquer le nombre estimé de participants (non impliqués dans la prestation du programme) :

① Programmes intensifs hybrides trouvés + Ajouter un programme hybride intensif

Programme intensif hybride	Nombre estimé de participants	
		15 *
Nombre de programmes intensifs hybrides pour lesquels vous demandez un financement		1

Part budgétaire pour la mobilité internationale (mobilité des étudiants et du personnel entre les États membres de l'UE et les pays tiers associés au programme vers les pays tiers non associés au programme)

Veuillez indiquer la part du budget/subvention du projet attribué (en %) que vous avez l'intention d'utiliser pour la mobilité internationale (c'est-à-dire la mobilité des étudiants et du personnel des États membres de l'UE et des pays tiers associés au programme vers des pays tiers non associés au programme).

Veuillez noter que cette information a vocation à donner une estimation de vos activités de mobilité internationale et qu'elle ne constitue pas une obligation dans la mise en œuvre de votre projet.

Octroi dans le contrat
(ligne budgétaire
spécifique)

Résumé de la subvention du projet

Les activités indicatives suivantes seront mises en œuvre par le bénéficiaire, dans le respect des principes de la Charte Erasmus pour l'enseignement supérieur.

Poste budgétaire	Nombre de participants	Nombre de programmes	Subvention
Subvention pour la mobilité	403		702 765,00 €
Contribution à l'organisation du projet	403		109 690,00 €
Contribution à l'organisation des programmes intensifs hybrides		4	28 000,00 €
Montant total de la subvention			840 455,00 €

Je suis *partenaire* : comment faire la demande d'un BIP ?

Avec la demande
AC131 en février
(directement dans les
flux SMS/SMT/STA/STT)

Octroi dans le contrat
(intégré dans le budget
SMS/SMT/STA/STT)

Activités 1 ⓘ

Faire défiler vers : ⏪ ⏩ ⏴ ⏵

Veillez saisir les différentes activités que vous avez l'intention d'organiser dans le cadre de votre projet.

Activités de mobilité 1

1 Activités trouvées + Ajouter une activité

Identifiant	Type d'activité	Nombre estimé de participants	Actions
01	<input type="text" value="Veillez sélectionner..."/> *	<input type="text" value=""/> *	✕
Nombre total de participants			

Programmes intensifs hybrides 0

Pour chaque programme intensif hybride que vous avez l'intention d'organiser, veuillez saisir le nombre estimé de participants (hormis ceux dispensant le programme) :

Veillez sélectionner...

- Mobilité des apprenants**
- Mobilité des étudiants pour les études
- Mobilité des étudiants pour les stages
- Mobilité du personnel**
- Mobilité du personnel pour l'enseignement
- Mobilité du personnel pour la formation

Résumé de la subvention du projet

Les activités indicatives suivantes seront mises en œuvre par le bénéficiaire, dans le respect des principes de la Charte Erasmus pour l'enseignement supérieur.

Poste budgétaire	Nombre de participants	Nombre de programmes	Subvention
Subvention pour la mobilité	403		702 765,00 €
Contribution à l'organisation du projet	403		109 690,00 €
Contribution à l'organisation des programmes intensifs hybrides		4	28 000,00 €
Montant total de la subvention			840 455,00 €

J'ai obtenu du financement BIP ! Et maintenant ? 1/2

1. J'obtiens un **n° de BIP**
2. Mon/mes BIP(s) apparaissent dans mon **contrat sur Beneficiary Module (BM)**
3. Je complète la **fiche d'info de mon BIP** sur BM et je communique le n° à mes partenaires

Content menu <

- Details
- Participating organisations
- Associated persons
- Mobility Activities
- Blended intensive programme(s)**
- Fewer Opportunities
- Budget
- Reports

Blended intensive programme(s) ⓘ

Title *

Blended Intensive Programme ID *

Programme Number

Target group *

Objectives and Description * 4699

How to help Paris region transform itself into the territory of the 22nd century. Through the different themes proposed, students will look for areas of improvement to make this territory and its capital more sober, resilient, and pleasant to live in for present inhabitants and future generations.

Methods and outcomes * 4469

5 themes have been selected by the teachers : Urban heat island, water in all its states, renovation and rehabilitation, energy of tomorrow, transport and mobility. Around the BIM world exhibition which will be held in Paris and visited during the physical period of the program , students will have to work on a corner of Paris or its suburbs to implement their ideas of improvements . 3 or 4 topics can be chosen . Each project will be defended in front of a jury (should include a video , a slide show and oral presentations)

Field of Education *

Level of Study *

Physical start date *

Physical end date *

Physical Activity Duration (days) *

Virtual Component Timing *

5 - 30

J'ai obtenu du financement BIP ! Et maintenant ? 2/2

Number of KA131 learner participants (contracted)	<input type="text" value="15"/>	Number of KA131 learner participants (reported)	<input type="text" value="16"/>
Number of ECTS Credits contracted	<input type="text" value="3"/>		
Number of countries of the Participants	<input type="text" value="2"/>		
Number of Teachers/Trainers delivering the Programme	<input type="text"/>		
Number of HEIs in the Partnership	<input type="text"/>		
Virtual Component Description *		4669	
<input type="text" value="i"/>			
February 27th: Bip launching in presence of all the participants and teachers (1h30)			
March 5th : group meetings - follow up with teachers tutoring to define the working lines of the projects (1h30)			
March 21st : group meetings in autonomy (2h)			
March 26 th : Mini conference natural based solutions . Group work with tutors (2h)			
Country of Venue *	<input type="text" value="France"/>	City of Venue *	<input type="text" value="PARIS"/>
Main Teaching/Training Language *	<input type="text" value="English"/>		
Blended intensive programme organisational support (contracted)	<input type="text" value="6 000,00"/>	Blended intensive programme organisational Support (Reported)	<input type="text" value="6 000,00"/>
	€		€

Il s'incrémente au fur et à mesure via les déclarations des établissements d'envoi dans leur BM

Les participants à BIP 1/2

Une mobilité dans un BIP est avant tout une mobilité → 1 kit mobilité complet pour chaque participant

➔ 1 Contrat de mobilité (Grant agreement)

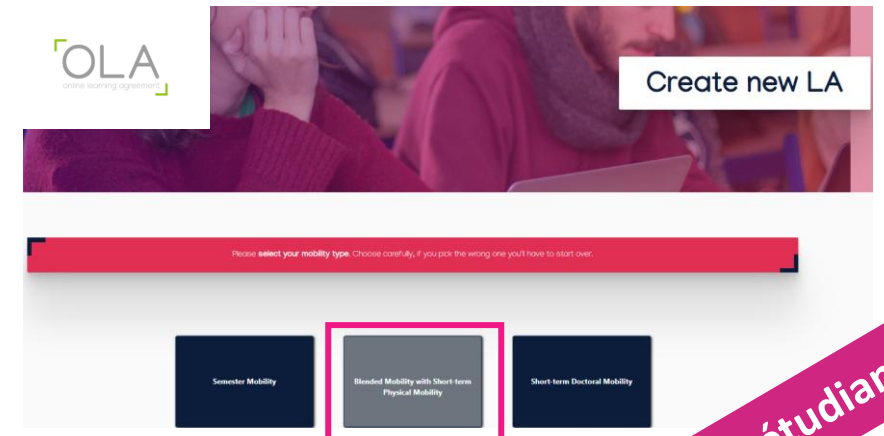
➔ 1 Contrat pédagogique

Je fournis aux EES d'envoi :

- la description de la partie virtuelle
- les dates de début et fin de la période physique
- le nombre de crédits ECTS
- le contact de la personne signataire du contrat

➔ 1 Attestation de présence individuelle et/ou relevé de notes à l'issue du BIP

Online Learning Agreement



pour étudiant

Les participants à BIP 2/2

Une mobilité dans un BIP est avant tout une mobilité → 1 kit mobilité complet pour chaque participant



Saisie dans BM par EES d'envoi

MOBILITY ACTIVITY

Mobility activity ID *

10976-MOB-0010

Long-term mobility activity

Digital learning agreement

Mobility to a Blended Intensive Programme

Combined study and traineeship mobility activity

Blended mobility activity

Doctoral mobility activity

Activity type *

Student mobility for studies

DURATION

Project Duration

01/06/2024

31/07/2026

Start date *

07/04/2025

End date *

11/04/2025

Duration calculated (days)

5

End date virtual component *

21/03/2025

FROM - TO

Sending organisation *

Institut Méditerranéen d'Etude et Rec

Select

Sending country *

France

Sending organisation Erasmus Code *

F PERPIGN13

Sending city *

Perpignan

Outer-most region

Blended intensive programme ID *

2024-1-HR01-KA131-HED-000203430-1 From Design to TSHOOT: Engineering Complex Networks

Select

Virtual component description *

This practical module will guide students through the design, implementation, and troubleshooting of a comprehensive network solution for the fictional company AI-Robotics Ltd.

Virtual component timing *

Before

Receiving organisation *

SVEUČILIŠTE ALGEBRA (HR)

Receiving country *

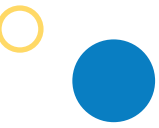
Croatia

Receiving organisation Erasmus Code *

HR ZAGREB11

Receiving city *

ZAGREB



Les intervenants du BIP

Enseignants des EES partenaires

→ Mobilité STA sur fonds AC131 des partenaires

- Compléter un contrat pédagogique d'enseignement
- Respecter les *minima* durée (2 jours) et heures de cours (8h/semaine)

Experts européens (en provenance d'un pays différent du pays de l'hôte)

→ Possibilité d'invitation *via* mobilité STA par le coordinateur

- Compléter un contrat pédagogique d'enseignement
- Respecter les *minima* durée (1 jour) – pas de minimum horaire

Autres intervenants (du pays de l'hôte ou non éligible à STA)

→ Utilisation OS BIP ou autre source de financement

Accompagnateur des participants

→ Utilisation OS AC131 ou autre source de financement



Contrat STA

Ne pas écrire simplement
8h Enseignement BIP XXXX

Une fois le BIP fini ? *Le coordinateur*

Dans le Rapport final AC131 : questions sur les BIP → **8 points / 100** (5 sur la qualité / 3 sur la quantité)

1 question générale
sur les BIP au contrat

ID Programme intensif hybride	Titre du programme intensif hybride	Principale population cible - type d'apprenants participants	Priorité abordée	Nombre contractuel d'apprenants mobiles participants	Nombre déclaré de participants à l'apprentissage en mobilité	Établissement d'enseignement supérieur destinataire	Durée physique (jours)	Programme hybride intensif sous contrat Contribution à l'organisation du projet	Contribution à l'organisation des programmes intensifs hybrides déclarée	Statut du BIP
2022-1-FR01-KA131-HED-000063659-11				20	0		0	8 000,00 €	0,00 €	DRAFT
2022-1-FR01-KA131-HED-000063659-3	Innovation	Étudiants	Autres	20	21	UNIVERSITE	5	8 000,00 €	8 000,00 €	COMPLETE

Veillez commenter le nombre de programmes intensifs mixtes rapportés/réalisés par rapport à ceux prévus dans le contrat. *

1 question pour chaque BIP
mis en œuvre

Retour d'information de la part des apprenants participants entrants à l'égard de l'établissement d'accueil	
Mobilité entrante des étudiants pour les études :	94,74 % parmi 19 répondants.
Part des participants satisfaits de leur expérience de mobilité Erasmus+.	
Mobilité du personnel entrant pour la formation :	0,00 % parmi 0 répondants.
Part des participants satisfaits de leur expérience de mobilité Erasmus+.	

Veillez fournir votre évaluation de la mise en œuvre effective de ce programme intensif mixte, des résultats rapportés/obtenus, y compris la participation des apprenants et des enseignants/formateurs, des accords de coopération en partenariat, des enseignements tirés, du partage des résultats et de l'impact. *

- Toutes les pièces justificatives liées au kit de mobilité
- Les feuilles de présence/émargement
- Les relevés de notes/attestations

Une fois le BIP fini ? *Les partenaires*

Bien vérifier la saisie de la mobilité dans BM (notamment la liaison avec le BIP)
Faire en sorte que les participants complètent bien le rapport

S'assurer de la reconnaissance du BIP

Les participants à BIP 2/2

Une mobilité dans un BIP est avant tout une mobilité → 1 kit mobilité complet pour chaque participant

Saisie dans BM par EES d'envoi

The screenshot shows a web form for entering mobility data. Key sections include:

- DURATION:** Project Duration (01/06/2024 to 31/07/2024), Start date (01/04/2025), End date (11/04/2025), Duration calculated (days) (5).
- MOBILITY ACTIVITY:** Mobility activity ID (12024-KA2-0103), Activity type (Student mobility for studies).
- FROM - TO:** Sending organisation (Institut Méditerranéen d'Etude et de Recherche), Sending country (France), Sending organisation Erasmus Code (F PERP0213), Sending city (Perpignan).
- Blended Erasmus programme ID:** 2024-1-HRD1-KA131-HED-0002034301 From Design to TSHOOT: Engineering Complex Networks (highlighted in pink).
- Receiving organisation:** DVEU/LÉITE ALGERIA (HR), Receiving country (Croatia), Receiving organisation Erasmus Code (HR ZAGREB11), Receiving city (ZAGREB).

Programmes Intensifs Hybrides (PIH) ou Blended Intensive Programme (BIP)

DÉFINITION	DESCRIPTION	OBJECTIFS	COMPOSANTE VIRTUELLE	PUBLIC CIBLE
Le BIP est un programme d'études de partenariat entre établissements de l'enseignement supérieur alliant mobilité physique courte et apprentissage à distance.	Les programmes intensifs hybrides renforcent la capacité à concevoir et à mettre en place des pratiques innovantes en matière d'enseignement et d'apprentissage dans les EES participants (Possibilité d'inviter des partenaires/formateurs externes).	Sessions d'apprentissage axées sur la résolution de problèmes ou avec un objectif innovant.	Apprentissage collaboratif en ligne fondé sur l'échange et le travail en équipe pour oeuvrer collectivement et simultanément à l'accomplissement de tâches spécifiques qui sont intégrées dans le programme intensif hybride.	Etudiants et personnels apprenants dans tous les domaines d'études. Doit être en lien avec le domaine d'études des étudiants et avec le domaine de travail du personnel.

ÉLIGIBILITÉ	NOMBRE	PARTENAIRES	CARACTÉRISTIQUES	DURÉE
	Entre 10 et 20* participants <u>apprenants</u> entrants (Etudiants + Personnels)	3 EES <u>chartés</u> de 3 pays minimum (dont le pays organisateur) Accord Inter-Institutionnel <u>obligatoire</u> (si étudiants)	Mobilité <u>physique</u> + partie <u>virtuelle</u> obligatoire (avant et/ou après)	<u>Mobilité physique courte</u> 5 à 30 jours Etudiants : Mobilité d'études Personnel : Mobilité de formation <u>Composante virtuelle</u> Pas de durée minimum

* L'organisateur du BIP peut accueillir plus de 20 participants mais l'OS est plafonné au montant prévu dans la candidature (20 max). Les mobilités d'enseignement ne sont pas comptabilisées dans ce nombre.

* Les étudiants des pays tiers non associés peuvent être financés pour leurs mobilités sortantes pour participer à un BIP si l'EES d'envoi a un projet KA171 avec l'EES d'accueil mais ces étudiants ne sont pas comptabilisés dans le nombre des participants.

ORGANISATION D'UN BIP (Mobilités entrantes)	BUDGET	JUSTIFICATIFS	LIEU	RECONNAISSANCE
	Intégré dans la <u>candidature AC131</u> (demande spécifique BIP) Contribution à l'organisation (OS) : 400€ par participant entrant (Min = 10 / Max = 20)	Délivrer une <u>attestation de présence</u> aux participants entrants <u>Feuille d'émargement</u> signée par les participants	Tout lieu du pays de l'établissement d'accueil (Pays membre du programme Erasmus+)	<u>3 ECTS minimum</u> (pour les étudiants)
PARTICIPATION À UN BIP (Mobilités sortantes)	Intégré dans la <u>candidature AC131</u> comme <u>mobilités d'études et/ou de formation sortantes</u> (Règles financières des mobilités courtes)	Kits mobilités : (Etudes / Formation) - Contrat financier - Contrat pédagogique (avant départ) + attestation de présence		

Témoignages

Retours d'expériences et conseils

+ ENSEIGNEMENT SCOLAIRE

+ **ENSEIGNEMENT SUPÉRIEUR** +

+ ÉDUCATION DES ADULTES

+ ENSEIGNEMENT ET FORMATION
PROFESSIONNELS



LB

Témoignage

Madame Carole MORMIN

Enseignante en Économie-Gestion (BTS Tourisme)
ERAEI (enseignant référent pour l'action européenne et internationale)

LYCÉE GÉNÉRAL ET TECHNOLOGIQUE DE BELLEVUE (Fort-de-France)



UBO

Université de Bretagne Occidentale

Témoignage

Madame Séverine ALLAIN

Directrice adjointe en charge de la mobilité internationale

UNIVERSITÉ DE BRETAGNE OCCIDENTALE

Comment se lancer dans un BIP ?

- Lancer un appel à manifestation d'intérêt en interne
- **Impliquer EC/équipe pédagogique**
- Identifier les coopérations existantes pouvant mener à un BIP
- **Définir une thématique**
- **Préciser les objectifs pédagogiques** du BIP :
 - Le contenu
 - Le mode d'enseignement distance / présentiel / groupe
 - L'évaluation et l'insertion dans le parcours de formation
- **Définir le public-cible :**
 - Etudiant d'un diplôme / promotion / d'une filière / d'une unité d'enseignement
 - Enseignant
 - Personnel administratif et technique

Trucs et astuces :



- . Penser à un **duo pédago/admin**. (ou au moins deux rôles qui peuvent être assurés par la même personne)
- . Sélectionner un **minimum de participants par partenaire** pour couvrir le nombre minimum de 10 participants (ex : 7 étudiants par partenaire + liste d'attente)
- . **Définir les rôles** dans le partenariat
- . Prévoir avec équipe du BIP et DRI + ensemble des personnes impliquées chez les partenaires
 - 1 réunion en amont
 - 1 réunion de bilan
- . Choisir une thématique en lien avec les priorités du programme
- . **Rédiger une fiche descriptive du BIP**
 - Contenu pédagogique
 - Organisation distanciel / présentiel
 - Dates des périodes
 - Modalités d'évaluation

Contact :

promotion.superieur@agence-erasmus.fr

+ ENSEIGNEMENT SCOLAIRE

+ **ENSEIGNEMENT SUPÉRIEUR** +

+ ÉDUCATION DES ADULTES

+ ENSEIGNEMENT ET FORMATION
PROFESSIONNELS