

# Mieux appréhender les Programmes Intensifs Hybrides (PIH) *ou Blended Intensive Programme (BIP)*

**Prêts pour Erasmus+ !**

+ ENSEIGNEMENT SCOLAIRE

+ **ENSEIGNEMENT SUPÉRIEUR** +

+ ÉDUCATION DES ADULTES

+ ENSEIGNEMENT ET FORMATION  
PROFESSIONNELS



# Sommaire

Les Programmes Intensifs Hybrides : mode d'emploi

Témoignages : retours d'expériences et conseils



- Témoignage de Carole MORNIN du **LGT Bellevue - Fort de de France**

- Témoignage de Séverine ALLAIN de **l'Université Bretagne occidentale - Brest**

Conseils et ressources pour se lancer

Questions/réponses

# Les Programmes Intensifs Hybrides

## Mode d'emploi

+ ENSEIGNEMENT SCOLAIRE

+ **ENSEIGNEMENT SUPÉRIEUR** +

+ ÉDUCATION DES ADULTES

+ ENSEIGNEMENT ET FORMATION  
PROFESSIONNELS

# Le virtuel dans le programme



« Aider les citoyens de tous âges à acquérir les **aptitudes et compétences numériques** dont ils ont besoin pour vivre, apprendre, travailler, exercer leurs droits, être informés, accéder aux services en ligne, communiquer, consommer de manière critique, créer et diffuser des contenus éducatifs numériques. »



« Lorsqu'elles élaborent leurs projets et activités, les organisations devraient adopter une approche inclusive afin de **rendre ces projets et activités accessibles à divers types de participants.** »

# Mobilités hybrides

➔ Qu'entend-on par « **hybride** » ? Une mobilité mêlant séjour physique à l'étranger et activités virtuelles.

## La mobilité hybride

### Pour faire quoi ?

Une mobilité **individuelle** en format hybride quel que soit le type de mobilités (études, stage, enseignement, formation).

### Pour qui ?

Pour tous, étudiants et personnels !

### Comment ?

Composante virtuelle **avant et/ou après** la mobilité physique

Pas de durée minimale pour les activités virtuelles, mais elles doivent représenter une **plus-value à la mobilité**

Format hybride **obligatoire pour les mobilités étudiantes de courte durée**, optionnel pour les mobilités longues

**Reconnaissance** de la mobilité hybride pour les étudiants : **minimum 3 ECTS**

### Exemples d'activités virtuelles

- Suivi de cours en ligne (mobilité d'études)
- Travaux de groupe à distance (mobilité d'études)
- Appropriation de l'environnement de travail – lecture de documents, réunions d'équipe, premières productions (mobilité de stage)
- Finalisation de la mission – produits, documents, supports informatiques, réunions d'équipe (mobilité de stage)
- Cours à distance (mobilité d'enseignement)

Le BIP est un exemple de mobilité hybride

# Un BIP, c'est quoi ?

Un objet à mi-chemin entre une mobilité et un projet de partenariat ayant pour objectif de développer des **pratiques pédagogiques innovantes** et **transdisciplinaires** combinant des activités de **coopération en ligne** à une **mobilité de groupe**.

- Qui ? Minimum 3 EES détenteurs d'une Charte ECHE de 3 pays européens.
- Le programme combine une **mobilité physique courte** et de **l'apprentissage à distance**.
- Pour qui ?
  - ⇒ Les étudiants dans le cadre d'une **mobilité d'études**
  - ⇒ Le personnel dans le cadre d'une **mobilité de formation**

	NOMBRE	PARTENAIRES	CARACTÉRISTIQUES	DURÉE
ÉLIGIBILITÉ	Entre <b>10</b> et <b>20</b> participants <b>apprenants</b> entrants (Etudiants + Personnels)*	<b>3 EES chartés</b> de <b>3 pays</b> minimum (dont le pays organisateur)  Accord Inter-Institutionnel <b>obligatoire</b>	Mobilité <b>physique</b> + partie <b>virtuelle</b> obligatoire (avant et/ou après)	<b>Mobilité physique courte</b> <b>5 à 30 jours</b>  Etudiants : Mobilité d'études Personnel : Mobilité de formation  <b>Composante virtuelle</b> Pas de durée minimum

\* L'organisateur du BIP peut accueillir plus de 20 participants mais l'OS est plafonné au montant prévu dans la candidature (20 max). Les mobilités d'enseignement ne sont pas comptabilisées dans ce nombre.

\* Les étudiants des pays tiers non associés peuvent être financés pour leurs mobilités sortantes pour participer à un BIP si l'EES d'envoi a un projet KA171 avec l'EES d'accueil mais ces étudiants ne sont pas comptabilisés dans le nombre des participants.

# Quel financement ?

STA = Mobilité d'enseignement  
SMS = Mobilité Etudiante pour Etude  
STT = Mobilité du personnel pour formation



## Organisation du BIP versé au coordinateur

Contribution spécifique pour l'organisation  
du BIP

- Augmentation du nombre d'assistants étudiants
- Conférences invitées
- Matériel
- Location de salles
- Traduction/communication
- Matériel de communication
- Excursions/droits d'entrée
- Préparation du matériel pédagogique et frais d'impression
- Visites préparatoires
- Restauration

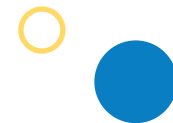


## Financement de la mobilité Par les établissements partenaires

Utilisation de leur propre subvention  
AC131

- Participant au BIP = bourse de mobilité  
→ Etudiant : Mobilité d'études (SMS)  
→ Personnel : Mobilité de formation (STT)
- Enseignant/intervenant du BIP (STA) = bourse de mobilité MAIS hors participant BIP
- Accompagnateur = *via* OS AC131

# Contribution spécifique pour l'organisation d'un BIP



## Contribution à l'organisation de programmes intensifs hybrides

Nombre de programme(s) intensif(s) hybride(s) : 4

Identifiant du programme intensif hybride	Nombre de participants	Subvention
B1	10	4 000,00 €
B2	20	8 000,00 €
B3	12	4 800,00 €
B4	20	8 000,00 €
Total contribution à l'organisation de programmes intensifs hybrides		24 800,00 €

### Mode de calcul

Fonction du nombre de participant

Dans une fourchette de 10 à 20 participants  
(au-delà, pas de soutien organisationnel supplémentaire)

A raison de 400€ / participant

→ Financement d'un BIP : entre 4 000 et 8 000€

Recalcul si 10% en moins

### Utilisation

Dépenses directement liées à l'organisation des programmes  
intensifs hybrides

(à l'exclusion des frais de séjour et de voyage des participants)

Par les établissements partenaires  
Avec leur propre subvention AC131

## Financement de la mobilité des participants AC131

### Contribution aux frais de séjour

+ compléments selon la situation des étudiants

### Contribution aux frais de voyage

ETUDIANT	
MOBILITÉ COURTE (= 5 à 30 jours)	
Allocation	79 €/jour jusqu'au 14ème jour puis 56 € entre le 15ème et le 30ème jour
Complément Inclusion	inclusion : 100 € (mobilité <= 14 jours) ou 150 € (mobilité >14 jours)

PERSONNEL	
Jusqu'au 14 <sup>ème</sup> jour	116€, 133€ ou 150€ /jour selon le groupe de pays (forfaits 2024 à titre indicatif)
Du 15 <sup>ème</sup> au 60 <sup>ème</sup> jour	70% du forfait journalier

Distance parcourue	Transport standard	Moyen de transport écoresponsable
10 – 99 km	28 €	56 €
100 – 499 km	211 €	285 €
500 – 1999 km	309 €	417 €
2000 – 2999 km	395 €	535 €
3000 – 3999 km	580 €	785 €
4000 – 7999 km	1 188 €	1 188 €
8000 km et plus	1 735 €	1 735 €

[Calculateur de distance Erasmus+](#)

# En résumé

3 EES partenaires



1 thématique : le monde merveilleux d'Erasmus+  
1 public cible: Etudiants

## Le programme



Période 1 - **Distanciel**  
10 jours - 25 heures  
- Team building  
- Cours théorique  
- Travail en groupe



Période 2 – **Physique**  
7 jours - 30 heures  
- Cours pratiques  
- Travail en groupe  
- Présentation projets

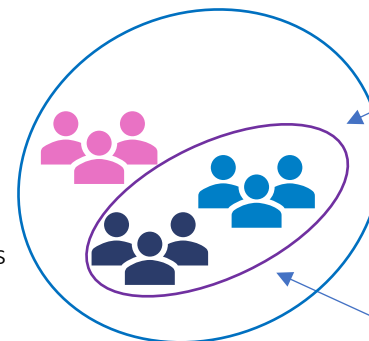
**PROGRAMME INTENSIF HYBRIDE**



Demande fonds  
pour organisation  
(fév – avec AC131)

Inscrit  
15 étudiants

Accorde  
soutien organisationnel  
(entre 4000 et 8000€)



40 étudiants

25 étudiants en mobilité  
(> Minimum 10 étudiants en mobilités)



Envoi 10 étudiants ET  
finance leur  
bourses



Envoi 15 étudiants ET  
finance leurs  
bourses



# Je suis *organisateur* : comment faire la demande d'un BIP ?

Avec la demande  
AC131 en février  
(ligne spécifique)

## Programmes intensifs hybrides ①

Pour chaque programme intensif hybride que vous avez l'intention d'organiser, veuillez indiquer le nombre estimé de participants (non impliqués dans la prestation du programme) :

### ① Programmes intensifs hybrides trouvés

+ Ajouter un programme hybride intensif

Programme intensif hybride

Nombre estimé de participants

15

\*



Nombre de programmes intensifs hybrides pour lesquels vous demandez un financement

1

Part budgétaire pour la mobilité internationale (mobilité des étudiants et du personnel entre les États membres de l'UE et les pays tiers associés au programme vers les pays tiers non associés au programme)

Veuillez indiquer la part du budget/subvention du projet attribué (en %) que vous avez l'intention d'utiliser pour la mobilité internationale (c'est-à-dire la mobilité des étudiants et du personnel des États membres de l'UE et des pays tiers associés au programme vers des pays tiers non associés au programme).

Veuillez noter que cette information a vocation à donner une estimation de vos activités de mobilité internationale et qu'elle ne constitue pas une obligation dans la mise en œuvre de votre projet.

## Résumé de la subvention du projet

Les activités indicatives suivantes seront mises en œuvre par le bénéficiaire, dans le respect des principes de la Charte Erasmus pour l'enseignement supérieur.

Poste budgétaire	Nombre de participants	Nombre de programmes	Subvention
Subvention pour la mobilité	403		702 765,00 €
Contribution à l'organisation du projet	403		109 690,00 €
Contribution à l'organisation des programmes intensifs hybrides		4	28 000,00 €
Montant total de la subvention			840 455,00 €

Octroi dans le contrat  
(ligne budgétaire  
spécifique)

# Je suis *partenaire* : comment faire la demande d'un BIP ?

Avec la demande  
AC131 en février  
(directement dans les  
flux SMS/SMT/STA/STT)

Octroi dans le contrat  
(intégré dans le budget  
SMS/SMT/STA/STT)

**Activités** 1 ⓘ

Faire défiler vers : ⌵ ⏪ ⏩ ⌵

Veillez saisir les différentes activités que vous avez l'intention d'organiser dans le cadre de votre projet.

Activités de mobilité 1

1 Activités trouvées + Ajouter une activité

Identifiant	Type d'activité	Nombre estimé de participants	Actions
01	<div>Veuillez sélectionner...<ul style="list-style-type: none"><li>Veuillez sélectionner...</li><li>Mobilité des apprenants</li><li>Mobilité des étudiants pour les études</li><li>Mobilité des étudiants pour les stages</li><li>Mobilité du personnel</li><li>Mobilité du personnel pour l'enseignement</li><li>Mobilité du personnel pour la formation</li></ul></div>		<span>✕</span>
Nombre total de participants			

Programmes intensifs hybrides 0

Pour chaque programme intensif hybride que vous avez l'intention d'organiser, veuillez saisir le nombre estimé de participants (hormis ceux dispensant le programme) :

## Résumé de la subvention du projet

Les activités indicatives suivantes seront mises en œuvre par le bénéficiaire, dans le respect des principes de la Charte Erasmus pour l'enseignement supérieur.

Poste budgétaire	Nombre de participants	Nombre de programmes	Subvention
Subvention pour la mobilité	403		702 765,00 €
Contribution à l'organisation du projet	403		109 690,00 €
Contribution à l'organisation des programmes intensifs hybrides		4	28 000,00 €
Montant total de la subvention			840 455,00 €

# J'ai obtenu du financement BIP ! Et maintenant ? 1/2

1. J'obtiens un **n° de BIP**
2. Mon/mes BIP(s) apparaissent dans mon **contrat sur Beneficiary Module (BM)**
3. Je complète la **fiche d'info de mon BIP** sur BM et je communique le n° à mes partenaires

Content menu

<

Details

Participating organisations

Associated persons

Mobility Activities

Blended intensive programme(s)

Fewer Opportunities

Budget

Reports

Blended intensive programme(s) ?

Title \*

Imagine the 5.0 city of your dreams

Blended Intensive Programme ID \*

2023-1-FR01-KA131-HED-000118203-1

Programme Number

1

Target group \*

Students

Objectives and Description \*

4699

How to help Paris region transform itself into the territory of the 22nd century. Through the different themes proposed, students will look for areas of improvement to make this territory and its capital more sober, resilient, and pleasant to live in for present inhabitants and future generations.

Methods and outcomes \*

4469

5 themes have been selected by the teachers : Urban heat island, water in all its states, renovation and rehabilitation, energy of tomorrow, transport and mobility. Around the BIM world exhibition which will be held in Paris and visited during the physical period of the program , students will have to work on a corner of Paris or its suburbs to implement their ideas of improvements . 3 or 4 topics can be chosen . Each project will be defended in front of a jury ( should include a video , a slide show and oral presentations)

Field of Education \*

0732 : Building and civil engineering

Level of Study \*

Second cycle / Master's or equivalent level (EQF-7)

Physical start date \*

01/04/2024

Physical end date \*

06/04/2024

Physical Activity Duration (days) \*

6

Virtual Component Timing \*

Before

# J'ai obtenu du financement BIP ! Et maintenant ? 2/2

Number of KA131 learner participants (contracted)	<input type="text" value="15"/>	Number of KA131 learner participants (reported)	<input type="text" value="16"/>
Number of ECTS Credits contracted	<input type="text" value="3"/>		
Number of countries of the Participants	<input type="text" value="2"/>		
Number of Teachers/Trainers delivering the Programme	<input type="text"/>		
Number of HEIs in the Partnership	<input type="text"/>		
		<b>Virtual Component Description *</b> <i>i</i> February 27th: Bip launching in presence of all the participants and teachers ( 1h30) March 5th : group meetings - follow up with teachers tutoring to define the working lines of the projects ( 1h30) March 21st : group meetings in autonomy (2h) March 26 th : Mini conference natural based solutions . Group work with tutors (2h)	
<b>Country of Venue *</b> <input type="text" value="France"/>		<b>City of Venue *</b> <input type="text" value="PARIS"/>	
<b>Main Teaching/Training Language *</b> <input type="text" value="English"/>			
<b>Blended intensive programme organisational support (contracted)</b> <input type="text" value="6 000,00"/> €		<b>Blended intensive programme organisational Support (Reported)</b> <input type="text" value="6 000,00"/> €	

Il s'incrémente au fur et à mesure via les déclarations des établissements d'envoi dans leur BM

# Les participants à BIP 1/2

Une mobilité dans un BIP est avant tout une mobilité → 1 kit mobilité complet pour chaque participant

➔ 1 Contrat de mobilité (Grant agreement)

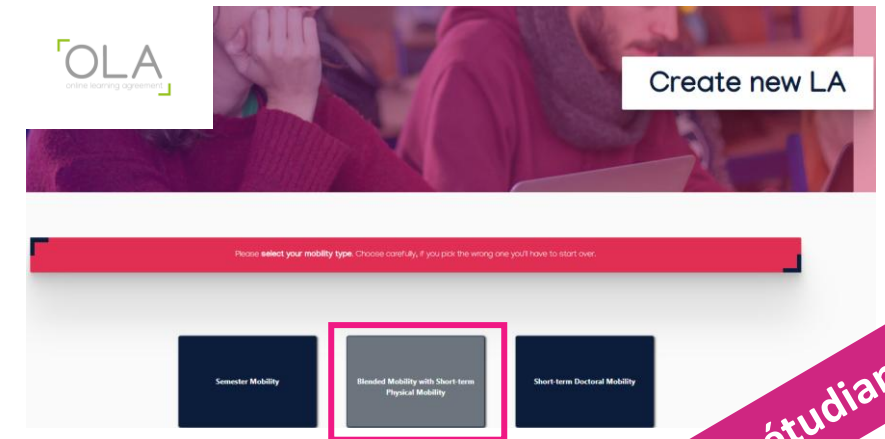
➔ 1 Contrat pédagogique

Je fournis aux EES d'envoi :

- la description de la partie virtuelle
- les dates de début et fin de la période physique
- le nombre de crédits ECTS
- le contact de la personne signataire du contrat

➔ 1 Attestation de présence individuelle et/ou relevé de notes à l'issue du BIP

Online Learning Agreement



**pour étudiant**

# Les participants à BIP 2/2

Une mobilité dans un BIP est avant tout une mobilité → 1 kit mobilité complet pour chaque participant

Saisie dans BM par EES d'envoi

## MOBILITY ACTIVITY

Mobility activity ID \*

10976-MOB-0010

Long-term mobility activity

☐

Digital learning agreement

☐

Mobility to a Blended Intensive Programme

☒

Combined study and traineeship mobility activity

☐

Blended mobility activity

☒

Doctoral mobility activity

☐

Activity type \*

Student mobility for studies

## DURATION

Project Duration

01/06/2024

31/07/2026

Start date \*

07/04/2025

End date \*

11/04/2025

Duration calculated (days)

5

End date virtual component \*

21/03/2025

## FROM - TO

Sending organisation \*

Institut Méditerranéen d'Etude et Rec

Select

Sending country \*

France

Sending organisation Erasmus Code \*

F PERPIGN13

Sending city \*

Perpignan

Outer-most region

☐

Blended intensive programme ID \*

2024-1-HR01-KA131-HED-000203430-1 From Design to TSHOOT: Engineering Complex Networks

Select

Virtual component description \*

This practical module will guide students through the design, implementation, and troubleshooting of a comprehensive network solution for the fictional company AI-Robotics Ltd.

Virtual component timing \*

Before

Receiving organisation \*

SVEUČILIŠTE ALGEBRA (HR)

Receiving country \*

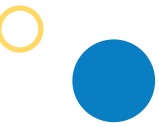
Croatia

Receiving organisation Erasmus Code \*

HR ZAGREB11

Receiving city \*

ZAGREB



# Les intervenants du BIP

## Enseignants des EES partenaires

→ Mobilité STA sur fonds AC131 des partenaires

- Compléter un contrat pédagogique d'enseignement
- Respecter les *minima* durée (2 jours) et heures de cours (8h/semaine)

## Experts européens (en **provenance d'un pays différent** du pays de l'hôte)

→ Possibilité d'invitation *via* mobilité STA par le coordinateur

- Compléter un contrat pédagogique d'enseignement
- Respecter les *minima* durée (1 jour) – pas de minimum horaire

## Autres intervenants (du pays de l'hôte ou non éligible à STA)

→ Utilisation OS BIP ou autre source de financement

## Accompagnateur des participants

→ Utilisation OS AC131 ou autre source de financement



Contrat STA

Ne pas écrire simplement  
*8h Enseignement BIP XXXX*

# Une fois le BIP fini ? *Le coordinateur*

Dans le Rapport final AC131 : questions sur les BIP → **8 points / 100** (5 sur la qualité / 3 sur la quantité)

1 question générale  
sur les BIP au contrat

Programme(s) intensif(s) hybride(s)										
Vue d'ensemble										
ID Programme intensif hybride	Titre du programme intensif hybride	Principale population cible - type d'apprenants participants	Priorité abordée	Nombre contractuel d'apprenants mobiles participants	Nombre déclaré de participants à l'apprentissage en mobilité	Établissement d'enseignement supérieur destinataire	Durée physique (jours)	Programme hybride intensif sous contrat Contribution à l'organisation du projet	Contribution à l'organisation des programmes intensifs hybrides déclarée	Statut du BIP
2022-1-FR01-KA131-HED-000063659-11				20	0		0	8 000,00 €	0,00 €	DRAFT
2022-1-FR01-KA131-HED-000063659-1	Innovation	Étudiants	Autres	20	21	UNIVERSITE	5	8 000,00 €	8 000,00 €	COMPLETE

Veuillez commenter le nombre de programmes intensifs mixtes rapportés/réalisés par rapport à ceux prévus dans le contrat. ★

1 question pour chaque BIP  
mis en œuvre

Retour d'information de la part des apprenants participants entrants à l'égard de l'établissement d'accueil

Mobilité entrante des étudiants pour les études :

94,74 % parmi 19 répondants.

Part des participants satisfaits de leur expérience de mobilité Erasmus+.

Mobilité du personnel entrant pour la formation :

0,00 % parmi 0 répondants.

Part des participants satisfaits de leur expérience de mobilité Erasmus+.

Veuillez fournir votre évaluation de la mise en œuvre effective de ce programme intensif mixte, des résultats rapportés/obtenus, y compris la participation des apprenants et des enseignants/formateurs, des accords de coopération en partenariat, des enseignements tirés, du partage des résultats et de l'impact. ★

- Toutes les pièces justificatives liées au kit de mobilité
- Les feuilles de présence/émargement
- Les relevés de notes/attestations

# Une fois le BIP fini ? *Les partenaires*

Bien vérifier la saisie de la mobilité dans BM (notamment la liaison avec le BIP)

Faire en sorte que les participants complètent bien le rapport

S'assurer de la reconnaissance du BIP

## Les participants à BIP 2/2

Une mobilité dans un BIP est avant tout une mobilité → 1 kit mobilité complet pour chaque participant

Saisie dans BM par EES d'envoi

DURATION

Project Duration 01/06/2024 01/01/2024

Start date \* 01/04/2025 End date \* 11/04/2025 Duration calculated (days) 5

End date virtual component \* 21/03/2025

FROM - TO

Sending organisation \* Institut Méditerranéen d'Etude et de Recherche

Sending country \* France

Sending organisation Erasmus Code \* F-PERSON13

Sending city \* Perpignan

Other most region

Blended intensive programme ID \* 2024-1-HB01-KA131-HED-00003430-1 From Design to TSHOOT: Engineering Complex Networks

Virtual component description \* This practical module will guide students through the design, implementation, and troubleshooting of a comprehensive network solution for the fictional company AI Robotics Ltd.

Virtual component timing \* Before

Receiving organisation \* UNIVERSITÉ ALGERIA (HQ)

Receiving country \* Croatia

Receiving organisation Erasmus Code \* HR-ZAGREB11

Receiving city \* ZAGREB

# Témoignages

## Retours d'expériences et conseils

+ ENSEIGNEMENT SCOLAIRE

+ **ENSEIGNEMENT SUPÉRIEUR** +

+ ÉDUCATION DES ADULTES

+ ENSEIGNEMENT ET FORMATION  
PROFESSIONNELS





## Témoignage

**Madame Carole MORMIN**

Enseignante en Économie-Gestion (BTS Tourisme)  
ERAEI (enseignant référent pour l'action européenne et internationale)

**LYCÉE GÉNÉRAL ET TECHNOLOGIQUE DE BELLEVUE (Fort-de-France)**



Université de Bretagne Occidentale

## Témoignage

**Madame Séverine ALLAIN**

Directrice adjointe en charge de la mobilité internationale

**UNIVERSITÉ DE BRETAGNE OCCIDENTALE**

# Comment se lancer dans un BIP ?

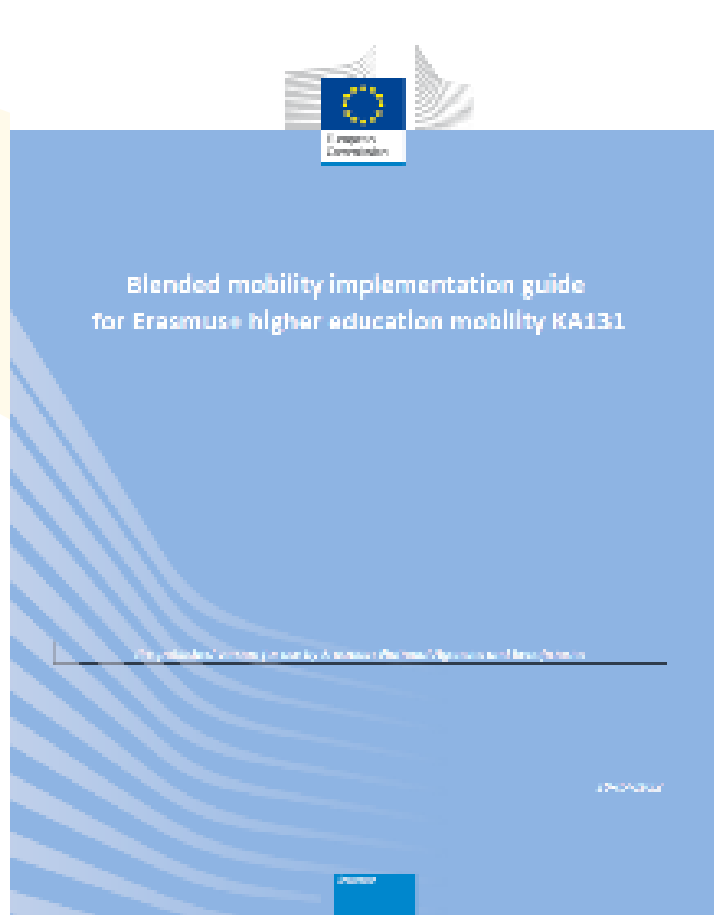
- Lancer un appel à manifestation d'intérêt en interne
- Impliquer EC/équipe pédagogique
- Identifier les coopérations existantes pouvant mener à un BIP
- Définir une thématique
- Préciser les objectifs pédagogiques du BIP :
  - Le contenu
  - Le mode d'enseignement distance / présentiel / groupe
  - L'évaluation et l'insertion dans le parcours de formation
- Définir un public-cible :
  - Etudiant d'un diplôme / promotion / d'une filière / d'une unité d'enseignement
  - Enseignant
  - Personnel administratif et technique

## Trucs et astuces :



- . Penser à un **duo pédago/admin**. (ou au moins deux rôles qui peuvent être assurés par la même personne)
- . Sélectionner un **minimum d'étudiants par partenaire** pour couvrir le nombre minimum de 10 participants (7 étudiants par partenaire + liste d'attente)
- . **Définir les rôles** dans le partenariat
- . Prévoir avec équipe du BIP et DRI + ensemble des personnes impliquées chez les partenaires
  - 1 réunion en amont
  - 1 réunion de bilan
- . Choisir une thématique en lien avec les priorités du programme
- . **Rédiger une fiche descriptive du BIP**
  - Contenu pédagogique
  - Organisation distanciel / présentiel
  - Dates des périodes
  - Modalités d'évaluation

# Ressources



Programme Intensif Hybride (PIH)

-

Blended Intensive Program (BIP)

DÉFINITION	DESCRIPTION	OBJECTIFS	COMPOSANTE VIRTUELLE	PUBLIC CIBLE
Le <b>BIP</b> est un <b>programme d'études de partenariat entre établissements</b> de l'enseignement supérieur alliant <b>mobilité physique</b> courte et <b>apprentissage à distance</b> .	Les <b>programmes intensifs hybrides</b> renforcent la capacité à concevoir et à mettre en place des <b>pratiques innovantes</b> en matière d'enseignement et d'apprentissage dans les EES participants (Possibilité d'inviter des partenaires/formateurs externes).	Sessions d'apprentissage axées sur la <b>résolution de problèmes</b> ou avec un <b>objectif innovant</b> .	<b>Apprentissage collaboratif</b> en ligne fondé sur l' <b>échange</b> et le <b>travail en équipe</b> pour oeuvrer collectivement et simultanément à l' <b>accomplissement de tâches spécifiques</b> qui sont intégrées dans le programme intensif hybride.	Etudiants et personnels <b>apprenants</b> dans tous les domaines d'études.  Doit être en lien avec le domaine d'études des étudiants et avec le domaine de travail du personnel.

	NOMBRE	PARTENAIRES	CARACTÉRISTIQUES	DURÉE
ÉLIGIBILITÉ	Entre <b>10</b> et <b>20*</b> participants <b>apprenants</b> entrants (Etudiants + Personnels)	<b>3 EES chartés</b> de <b>3 pays</b> minimum (dont le pays organisateur)  Accord Inter-Institutionnel <b>obligatoire</b> (si étudiants)	Mobilité <b>physique</b> + partie <b>virtuelle</b> obligatoire (avant et/ou après)	<b>Mobilité physique courte</b> <b>5 à 30 jours</b>  Etudiants : Mobilité d'études Personnel : Mobilité de formation  <b>Composante virtuelle</b> Pas de durée minimum

\* L'organisateur du BIP peut accueillir **plus de 20 participants** mais l'OS est plafonné au montant prévu dans la candidature (20 max). Les mobilités d'enseignement ne sont pas comptabilisées dans ce nombre.

\* Les étudiants des pays tiers **non associés** peuvent être financés pour leurs mobilités sortantes pour participer à un BIP si l'EES d'envoi a un projet KA171 avec l'EES d'accueil mais ces étudiants ne sont pas comptabilisés dans le nombre des participants.

	BUDGET	JUSTIFICATIFS	LIEU	RECONNAISSANCE
<b>ORGANISATION D'UN BIP</b> <b>(Mobilités entrantes)</b>	Intégré dans la <b>candidature AC131</b> (demande spécifique BIP)  Contribution à l'organisation (OS) : <b>400€ par participant entrant</b> (Min = 10 / Max = 20)	Délivrer une <b>attestation de présence</b> aux participants entrants  <b>Feuille d'émargement</b> signée par les participants	<b>Tout lieu du pays</b> de l'établissement d'accueil <i>(Pays membre du programme Erasmus+)</i>	<b>3 ECTS minimum</b> (pour les étudiants)
<b>PARTICIPATION À UN BIP</b> <b>(Mobilités sortantes)</b>	Intégré dans la <b>candidature AC131</b> comme <b>mobilités d'études et/ou de formation sortantes</b> <i>(Règles financières des mobilités courtes)</i>	<b>Kits mobilités</b> : (Etudes / Formation) - Contrat financier - Contrat pédagogique <i>(avant départ)</i> <b>+ attestation de présence</b>		

Contact :

[promotion.superieur@agence-erasmus.fr](mailto:promotion.superieur@agence-erasmus.fr)

+ ENSEIGNEMENT SCOLAIRE

+ **ENSEIGNEMENT SUPÉRIEUR** +

+ ÉDUCATION DES ADULTES

+ ENSEIGNEMENT ET FORMATION  
PROFESSIONNELS